

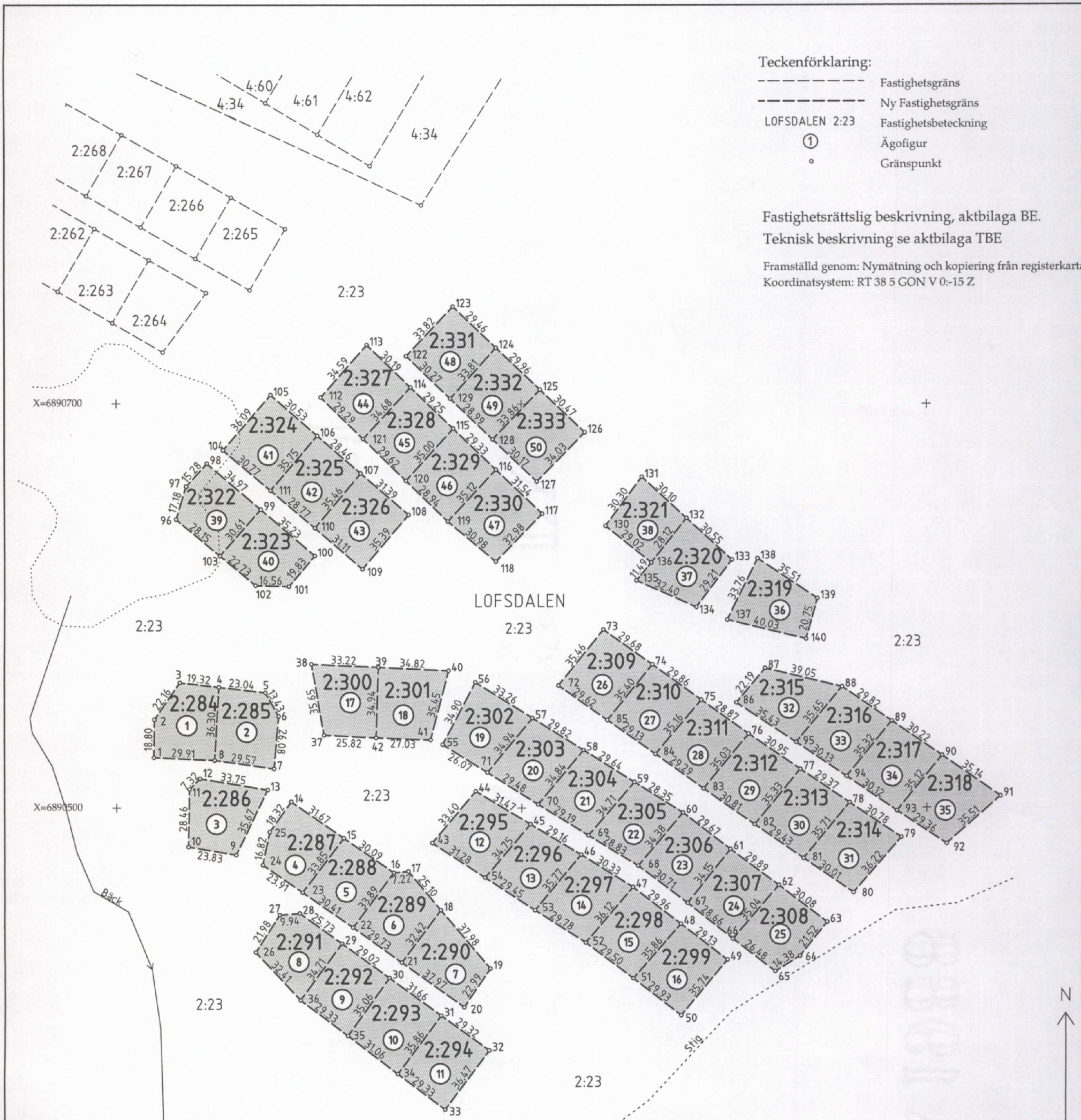


Teckenförklaring:

- Fastighetsgräns
- Ny Fastighetsgräns
- LOFSDALEN 2:23 Fastighetsbeteckning
- ① Ägofigur
- Gränspunkt

Fastighetsrättslig beskrivning, aktbilaga BE.
Teknisk beskrivning se aktbilaga TBE

Framställd genom: Nymätning och kopiering från registerkarta
Koordinatsystem: RT 38 5 GON V 0:-15 Z



Nya gränser: 1-2-3-4-5-6-7-8-1,4-8,9-10-11-12-13-9.
14-15-16-17-18-19-20-21-22-23-24-25-14,
15-23,16-22,18-21,26-27-28-29-30-31-32-
33-34-35-36-26,29-36,30-35,31-34,37-38-
39-40-41-42-37,39-42,43-44-45-46-47-48-
49-50-51-52-53-54-43,45-54,46-53,47-52,
48-51,55-56-57-58-59-60-61-62-63-64-65-
66-67-68-69-70-71-55,57-71,58-70,59-69,
60-68,61-67,62-66.
72-73-74-75-76-77-78-79-80-81-82-83-84-
85-72,74-85,75-84,76-83,77-82,78-81,86-
87-88-89-90-91-92-93-94-95-86,88-95,89-
94,90-93,96-97-98-99-100-101-102-103-96,
99-103,104-105-106-107-108-109-110-111-
104,106-111,107-110,112-113-114-115-116-
117-118-119-120-121-112,114-121,115-120,
116-119,122-123-124-125-126-127-128-129-
122,124-129,125-128,130-131-132-133-134-
135-136-130,132-136,137-138-139-140-137

0 10 40 80
Meter Skala 1:2000

Karta

2008-04-02

Ärende

Avstyckning från Lofsdalen 2:23 samt anslutning av styckningslotterna enligt 42a§ anläggningslagen till Lofsdalen ga:18.
Härjedalens kommun

Bengt Olsson
Bengt Olsson
Förrättningslantmätare

Aktbilaga KA
Ärendenr: Z0797



Akt nr:
2361-07/119

AU\$2361-07/119

Upprättade år 2008	Ärendenummer Z0797
Ärende Avstyckning från Lofsdalen 2:23 samt anslutning av styckningslotterna enligt 42a § anläggningslagen till Lofsdalen ga:18.	
Kommun Härjedalen	
Län Jämtland	

Till akten hör

.....1.... band

.....33.... numrerade sidor

.....-..... inneliggande kartor


.....1.... annan karta

2361-07/119

Beskrivning

2008-04-02
Ärendenummer
Z0797Förrättningslantmätare
Bengt OlssonFörrättningen är registrerad
Registreringsdatum

2008-10-28

Ärende Avstyckning från Lofsdalen 2:23 samt anslutning av stycknings-
lotterna enligt 42a § anläggningslagen till Lofsdalen ga:18.

Kommun: Härjedalen

Jämtlands län

		Ägo- figur	Areal m ² / andelar
Fastighet	LOFSDALEN 2:23 Fjällfastigheter i Lofsdalen AB, lagfaren ägare		
Avstyckning	Avstår till Lofsdalen 2:284	1	1028
	Avstår till Lofsdalen 2:285	2	1058
	Avstår till Lofsdalen 2:286	3	1057
	Avstår till Lofsdalen 2:287	4	1002
	Avstår till Lofsdalen 2:288	5	1024
	Avstår till Lofsdalen 2:289	6	1061
	Avstår till Lofsdalen 2:290	7	1036
	Avstår till Lofsdalen 2:291	8	1005
	Avstår till Lofsdalen 2:292	9	1018
	Avstår till Lofsdalen 2:293	10	1112
	Avstår till Lofsdalen 2:294	11	1060
	Avstår till Lofsdalen 2:295	12	1059
	Avstår till Lofsdalen 2:296	13	1024
	Avstår till Lofsdalen 2:297	14	1072
	Avstår till Lofsdalen 2:298	15	1068
	Avstår till Lofsdalen 2:299	16	1056
	Avstår till Lofsdalen 2:300	17	1029
	Avstår till Lofsdalen 2:301	18	1076
	Avstår till Lofsdalen 2:302	19	1030
	Avstår till Lofsdalen 2:303	20	1026
	Avstår till Lofsdalen 2:304	21	1012
	Avstår till Lofsdalen 2:305	22	976
	Avstår till Lofsdalen 2:306	23	1034
	Avstår till Lofsdalen 2:307	24	1012
	Avstår till Lofsdalen 2:308	25	1042
	Avstår till Lofsdalen 2:309	26	1049
	Avstår till Lofsdalen 2:310	27	1038

	Avstår till Lofsdalen 2:311	28	1018
	Avstår till Lofsdalen 2:312	29	1082
	Avstår till Lofsdalen 2:313	30	1040
	Avstår till Lofsdalen 2:314	31	1088
	Avstår till Lofsdalen 2:315	32	1017
	Avstår till Lofsdalen 2:316	33	1060
	Avstår till Lofsdalen 2:317	34	1059
	Avstår till Lofsdalen 2:318	35	1119
	Avstår till Lofsdalen 2:319	36	1009
	Avstår till Lofsdalen 2:320	37	1061
	Avstår till Lofsdalen 2:321	38	861
	Avstår till Lofsdalen 2:322	39	1028
	Avstår till Lofsdalen 2:323	40	1009
	Avstår till Lofsdalen 2:324	41	1101
	Avstår till Lofsdalen 2:325	42	1019
	Avstår till Lofsdalen 2:326	43	1107
	Avstår till Lofsdalen 2:327	44	1029
	Avstår till Lofsdalen 2:328	45	1025
	Avstår till Lofsdalen 2:329	46	1021
	Avstår till Lofsdalen 2:330	47	1064
	Avstår till Lofsdalen 2:331	48	1010
	Avstår till Lofsdalen 2:332	49	997
	Avstår till Lofsdalen 2:333	50	1029
Ny fastighet	Blivande LOFSDALEN 2:284 (Beteckningen för den nybildade fastigheten är preliminär och gäller först sedan förrättningen registrerats i fastighetsregistret.) Fjällfastigheter i Lofsdalen AB, lagfaren ägare		
Avstyckning	Erhåller från Lofsdalen 2:23	1	1028
Anslutning enl 42a § AL	Erhåller andel i Lofsdalen GA:18 (Hovärksvägens samfällighetsförening)		2
	Andel i Lofsdalen GA:18 efter förrättningen		2
Ny fastighet	Blivande LOFSDALEN 2:285 (Beteckningen för den nybildade fastigheten är preliminär och gäller först sedan förrättningen registrerats i fastighetsregistret.) Fjällfastigheter i Lofsdalen AB, lagfaren ägare		
Avstyckning	Erhåller från Lofsdalen 2:23	2	1058
Anslutning enl 42a § AL	Erhåller andel i Lofsdalen GA:18 (Hovärksvägens samfällighetsförening)		2
	Andel i Lofsdalen GA:18 efter förrättningen		2
Ny fastighet	Blivande LOFSDALEN 2:286 (Beteckningen för den nybildade fastigheten är preliminär och gäller först sedan förrättningen registrerats i fastighetsregistret.) Fjällfastigheter i Lofsdalen AB, lagfaren ägare		

Avstyckning	Erhåller från Lofsdalen 2:23	3	1057
Anslutning enl 42a § AL	Erhåller andel i Lofsdalen GA:18 (Hovärksvägens samfällighetsförening) Andel i Lofsdalen GA:18 efter förrättningen		2 2
Ny fastighet	Blivande LOFSDALEN 2:287 (Beteckningen för den nybildade fastigheten är preliminär och gäller först sedan förrättningen registrerats i fastighetsregistret.) Fjällfastigheter i Lofsdalen AB, lagfaren ägare		
Avstyckning	Erhåller från Lofsdalen 2:23	4	1002
Anslutning enl 42a § AL	Erhåller andel i Lofsdalen GA:18 (Hovärksvägens samfällighetsförening) Andel i Lofsdalen GA:18 efter förrättningen		2 2
Ny fastighet	Blivande LOFSDALEN 2:288 (Beteckningen för den nybildade fastigheten är preliminär och gäller först sedan förrättningen registrerats i fastighetsregistret.) Fjällfastigheter i Lofsdalen AB, lagfaren ägare		
Avstyckning	Erhåller från Lofsdalen 2:23	5	1024
Anslutning enl 42a § AL	Erhåller andel i Lofsdalen GA:18 (Hovärksvägens samfällighetsförening) Andel i Lofsdalen GA:18 efter förrättningen		2 2
Ny fastighet	Blivande LOFSDALEN 2:289 (Beteckningen för den nybildade fastigheten är preliminär och gäller först sedan förrättningen registrerats i fastighetsregistret.) Fjällfastigheter i Lofsdalen AB, lagfaren ägare		
Avstyckning	Erhåller från Lofsdalen 2:23	6	1061
Anslutning enl 42a § AL	Erhåller andel i Lofsdalen GA:18 (Hovärksvägens samfällighetsförening) Andel i Lofsdalen GA:18 efter förrättningen		2 2
Ny fastighet	Blivande LOFSDALEN 2:290 (Beteckningen för den nybildade fastigheten är preliminär och gäller först sedan förrättningen registrerats i fastighetsregistret.) Fjällfastigheter i Lofsdalen AB, lagfaren ägare		
Avstyckning	Erhåller från Lofsdalen 2:23	7	1036
Anslutning enl 42a § AL	Erhåller andel i Lofsdalen GA:18 (Hovärksvägens samfällighetsförening) Andel i Lofsdalen GA:18 efter förrättningen		2 2

Ny fastighet	Blivande LOFSDALEN 2:291 (Beteckningen för den nybildade fastigheten är preliminär och gäller först sedan förrättningen registrerats i fastighetsregistret.) Fjällfastigheter i Lofsdalen AB, lagfaren ägare		
Avstyckning	Erhåller från Lofsdalen 2:23	8	1005
Anslutning enl 42a § AL	Erhåller andel i Lofsdalen GA:18 (Hovärksvägens samfällighetsförening) Andel i Lofsdalen GA:18 efter förrättningen		2 2
Ny fastighet	Blivande LOFSDALEN 2:292 (Beteckningen för den nybildade fastigheten är preliminär och gäller först sedan förrättningen registrerats i fastighetsregistret.) Fjällfastigheter i Lofsdalen AB, lagfaren ägare		
Avstyckning	Erhåller från Lofsdalen 2:23	9	1018
Anslutning enl 42a § AL	Erhåller andel i Lofsdalen GA:18 (Hovärksvägens samfällighetsförening) Andel i Lofsdalen GA:18 efter förrättningen		2 2
Ny fastighet	Blivande LOFSDALEN 2:293 (Beteckningen för den nybildade fastigheten är preliminär och gäller först sedan förrättningen registrerats i fastighetsregistret.) Fjällfastigheter i Lofsdalen AB, lagfaren ägare		
Avstyckning	Erhåller från Lofsdalen 2:23	10	1112
Anslutning enl 42a § AL	Erhåller andel i Lofsdalen GA:18 (Hovärksvägens samfällighetsförening) Andel i Lofsdalen GA:18 efter förrättningen		2 2
Ny fastighet	Blivande LOFSDALEN 2:294 (Beteckningen för den nybildade fastigheten är preliminär och gäller först sedan förrättningen registrerats i fastighetsregistret.) Fjällfastigheter i Lofsdalen AB, lagfaren ägare		
Avstyckning	Erhåller från Lofsdalen 2:23	11	1060
Anslutning enl 42a § AL	Erhåller andel i Lofsdalen GA:18 (Hovärksvägens samfällighetsförening) Andel i Lofsdalen GA:18 efter förrättningen		2 2
Ny fastighet	Blivande LOFSDALEN 2:295 (Beteckningen för den nybildade fastigheten är preliminär och gäller först sedan förrättningen registrerats i fastighetsregistret.) Fjällfastigheter i Lofsdalen AB, lagfaren ägare		
Avstyckning	Erhåller från Lofsdalen 2:23	12	1059

Anslutning enl 42a § AL	Erhåller andel i Lofsdalen GA:18 (Hovärksvägens samfällighetsförening)		2
	Andel i Lofsdalen GA:18 efter förrättningen		2
Ny fastighet	Blivande LOFSDALEN 2:296 (Beteckningen för den nybildade fastigheten är preliminär och gäller först sedan förrättningen registrerats i fastighetsregistret.) Fjällfastigheter i Lofsdalen AB, lagfaren ägare		
Avstyckning	Erhåller från Lofsdalen 2:23	13	1024
Anslutning enl 42a § AL	Erhåller andel i Lofsdalen GA:18 (Hovärksvägens samfällighetsförening)		2
	Andel i Lofsdalen GA:18 efter förrättningen		2
Ny fastighet	Blivande LOFSDALEN 2:297 (Beteckningen för den nybildade fastigheten är preliminär och gäller först sedan förrättningen registrerats i fastighetsregistret.) Fjällfastigheter i Lofsdalen AB, lagfaren ägare		
Avstyckning	Erhåller från Lofsdalen 2:23	14	1072
Anslutning enl 42a § AL	Erhåller andel i Lofsdalen GA:18 (Hovärksvägens samfällighetsförening)		2
	Andel i Lofsdalen GA:18 efter förrättningen		2
Ny fastighet	Blivande LOFSDALEN 2:298 (Beteckningen för den nybildade fastigheten är preliminär och gäller först sedan förrättningen registrerats i fastighetsregistret.) Fjällfastigheter i Lofsdalen AB, lagfaren ägare		
Avstyckning	Erhåller från Lofsdalen 2:23	15	1068
Anslutning enl 42a § AL	Erhåller andel i Lofsdalen GA:18 (Hovärksvägens samfällighetsförening)		2
	Andel i Lofsdalen GA:18 efter förrättningen		2
Ny fastighet	Blivande LOFSDALEN 2:299 (Beteckningen för den nybildade fastigheten är preliminär och gäller först sedan förrättningen registrerats i fastighetsregistret.) Fjällfastigheter i Lofsdalen AB, lagfaren ägare		
Avstyckning	Erhåller från Lofsdalen 2:23	16	1056
Anslutning enl 42a § AL	Erhåller andel i Lofsdalen GA:18 (Hovärksvägens samfällighetsförening)		2
	Andel i Lofsdalen GA:18 efter förrättningen		2
Ny fastighet	Blivande LOFSDALEN 2:300 (Beteckningen för den nybildade fastigheten är preliminär och gäller först sedan förrättningen registrerats i fastighetsregistret.)		

	Fjällfastigheter i Lofsdalen AB, lagfaren ägare		
Avstyckning	Erhåller från Lofsdalen 2:23	17	1029
Anslutning enl 42a § AL	Erhåller andel i Lofsdalen GA:18 (Hovärksvägens samfällighetsförening)		2
	Andel i Lofsdalen GA:18 efter förrättningen		2
Ny fastighet	Blivande LOFSDALEN 2:301 (Beteckningen för den nybildade fastigheten är preliminär och gäller först sedan förrättningen registrerats i fastighetsregistret.) Fjällfastigheter i Lofsdalen AB, lagfaren ägare		
Avstyckning	Erhåller från Lofsdalen 2:23	18	1076
Anslutning enl 42a § AL	Erhåller andel i Lofsdalen GA:18 (Hovärksvägens samfällighetsförening)		2
	Andel i Lofsdalen GA:18 efter förrättningen		2
Ny fastighet	Blivande LOFSDALEN 2:302 (Beteckningen för den nybildade fastigheten är preliminär och gäller först sedan förrättningen registrerats i fastighetsregistret.) Fjällfastigheter i Lofsdalen AB, lagfaren ägare		
Avstyckning	Erhåller från Lofsdalen 2:23	19	1030
Anslutning enl 42a § AL	Erhåller andel i Lofsdalen GA:18 (Hovärksvägens samfällighetsförening)		2
	Andel i Lofsdalen GA:18 efter förrättningen		2
Ny fastighet	Blivande LOFSDALEN 2:303 (Beteckningen för den nybildade fastigheten är preliminär och gäller först sedan förrättningen registrerats i fastighetsregistret.) Fjällfastigheter i Lofsdalen AB, lagfaren ägare		
Avstyckning	Erhåller från Lofsdalen 2:23	20	1026
Anslutning enl 42a § AL	Erhåller andel i Lofsdalen GA:18 (Hovärksvägens samfällighetsförening)		2
	Andel i Lofsdalen GA:18 efter förrättningen		2
Ny fastighet	Blivande LOFSDALEN 2:304 (Beteckningen för den nybildade fastigheten är preliminär och gäller först sedan förrättningen registrerats i fastighetsregistret.) Fjällfastigheter i Lofsdalen AB, lagfaren ägare		
Avstyckning	Erhåller från Lofsdalen 2:23	21	1012
Anslutning enl 42a § AL	Erhåller andel i Lofsdalen GA:18 (Hovärksvägens samfällighetsförening)		2
	Andel i Lofsdalen GA:18 efter förrättningen		2

Ny fastighet	Blivande LOFSDALEN 2:305 (Beteckningen för den nybildade fastigheten är preliminär och gäller först sedan förrättningen registrerats i fastighetsregistret.) Fjällfastigheter i Lofsdalen AB, lagfaren ägare		
Avstyckning	Erhåller från Lofsdalen 2:23	22	976
Anslutning enl 42a § AL	Erhåller andel i Lofsdalen GA:18 (Hovärksvägens samfällighetsförening)		2
	Andel i Lofsdalen GA:18 efter förrättningen		2
Ny fastighet	Blivande LOFSDALEN 2:306 (Beteckningen för den nybildade fastigheten är preliminär och gäller först sedan förrättningen registrerats i fastighetsregistret.) Fjällfastigheter i Lofsdalen AB, lagfaren ägare		
Avstyckning	Erhåller från Lofsdalen 2:23	23	1034
Anslutning enl 42a § AL	Erhåller andel i Lofsdalen GA:18 (Hovärksvägens samfällighetsförening)		2
	Andel i Lofsdalen GA:18 efter förrättningen		2
Ny fastighet	Blivande LOFSDALEN 2:307 (Beteckningen för den nybildade fastigheten är preliminär och gäller först sedan förrättningen registrerats i fastighetsregistret.) Fjällfastigheter i Lofsdalen AB, lagfaren ägare		
Avstyckning	Erhåller från Lofsdalen 2:23	24	1012
Anslutning enl 42a § AL	Erhåller andel i Lofsdalen GA:18 (Hovärksvägens samfällighetsförening)		2
	Andel i Lofsdalen GA:18 efter förrättningen		2
Ny fastighet	Blivande LOFSDALEN 2:308 (Beteckningen för den nybildade fastigheten är preliminär och gäller först sedan förrättningen registrerats i fastighetsregistret.) Fjällfastigheter i Lofsdalen AB, lagfaren ägare		
Avstyckning	Erhåller från Lofsdalen 2:23	25	1042
Anslutning enl 42a § AL	Erhåller andel i Lofsdalen GA:18 (Hovärksvägens samfällighetsförening)		2
	Andel i Lofsdalen GA:18 efter förrättningen		2
Ny fastighet	Blivande LOFSDALEN 2:309 (Beteckningen för den nybildade fastigheten är preliminär och gäller först sedan förrättningen registrerats i fastighetsregistret.) Fjällfastigheter i Lofsdalen AB, lagfaren ägare		
Avstyckning	Erhåller från Lofsdalen 2:23	26	1049

Anslutning enl 42a § AL	Erhåller andel i Lofsdalen GA:18 (Hovärksvägens samfällighetsförening)		2
	Andel i Lofsdalen GA:18 efter förrättningen		2
Ny fastighet	Blivande LOFSDALEN 2:310 (Beteckningen för den nybildade fastigheten är preliminär och gäller först sedan förrättningen registrerats i fastighetsregistret.) Fjällfastigheter i Lofsdalen AB, lagfaren ägare		
Avstyckning	Erhåller från Lofsdalen 2:23	27	1038
Anslutning enl 42a § AL	Erhåller andel i Lofsdalen GA:18 (Hovärksvägens samfällighetsförening)		2
	Andel i Lofsdalen GA:18 efter förrättningen		2
Ny fastighet	Blivande LOFSDALEN 2:311 (Beteckningen för den nybildade fastigheten är preliminär och gäller först sedan förrättningen registrerats i fastighetsregistret.) Fjällfastigheter i Lofsdalen AB, lagfaren ägare		
Avstyckning	Erhåller från Lofsdalen 2:23	28	1018
Anslutning enl 42a § AL	Erhåller andel i Lofsdalen GA:18 (Hovärksvägens samfällighetsförening)		2
	Andel i Lofsdalen GA:18 efter förrättningen		2
Ny fastighet	Blivande LOFSDALEN 2:312 (Beteckningen för den nybildade fastigheten är preliminär och gäller först sedan förrättningen registrerats i fastighetsregistret.) Fjällfastigheter i Lofsdalen AB, lagfaren ägare		
Avstyckning	Erhåller från Lofsdalen 2:23	29	1082
Anslutning enl 42a § AL	Erhåller andel i Lofsdalen GA:18 (Hovärksvägens samfällighetsförening)		2
	Andel i Lofsdalen GA:18 efter förrättningen		2
Ny fastighet	Blivande LOFSDALEN 2:313 (Beteckningen för den nybildade fastigheten är preliminär och gäller först sedan förrättningen registrerats i fastighetsregistret.) Fjällfastigheter i Lofsdalen AB, lagfaren ägare		
Avstyckning	Erhåller från Lofsdalen 2:23	30	1040
Anslutning enl 42a § AL	Erhåller andel i Lofsdalen GA:18 (Hovärksvägens samfällighetsförening)		2
	Andel i Lofsdalen GA:18 efter förrättningen		2
Ny fastighet	Blivande LOFSDALEN 2:314 (Beteckningen för den nybildade fastigheten är preliminär och gäller först sedan förrättningen registrerats i fastighetsregistret.)		

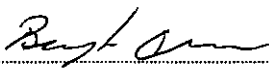
	Fjällfastigheter i Lofsdalen AB, lagfaren ägare		
Avstyckning	Erhåller från Lofsdalen 2:23	31	1088
Anslutning enl 42a § AL	Erhåller andel i Lofsdalen GA:18 (Hovärksvägens samfällighetsförening)		2
	Andel i Lofsdalen GA:18 efter förrättningen		2
Ny fastighet	Blivande LOFSDALEN 2:315 (Beteckningen för den nybildade fastigheten är preliminär och gäller först sedan förrättningen registrerats i fastighetsregistret.) Fjällfastigheter i Lofsdalen AB, lagfaren ägare		
Avstyckning	Erhåller från Lofsdalen 2:23	32	1017
Anslutning enl 42a § AL	Erhåller andel i Lofsdalen GA:18 (Hovärksvägens samfällighetsförening)		2
	Andel i Lofsdalen GA:18 efter förrättningen		2
Ny fastighet	Blivande LOFSDALEN 2:316 (Beteckningen för den nybildade fastigheten är preliminär och gäller först sedan förrättningen registrerats i fastighetsregistret.) Fjällfastigheter i Lofsdalen AB, lagfaren ägare		
Avstyckning	Erhåller från Lofsdalen 2:23	33	1060
Anslutning enl 42a § AL	Erhåller andel i Lofsdalen GA:18 (Hovärksvägens samfällighetsförening)		2
	Andel i Lofsdalen GA:18 efter förrättningen		2
Ny fastighet	Blivande LOFSDALEN 2:317 (Beteckningen för den nybildade fastigheten är preliminär och gäller först sedan förrättningen registrerats i fastighetsregistret.) Fjällfastigheter i Lofsdalen AB, lagfaren ägare		
Avstyckning	Erhåller från Lofsdalen 2:23	34	1059
Anslutning enl 42a § AL	Erhåller andel i Lofsdalen GA:18 (Hovärksvägens samfällighetsförening)		2
	Andel i Lofsdalen GA:18 efter förrättningen		2
Ny fastighet	Blivande LOFSDALEN 2:318 (Beteckningen för den nybildade fastigheten är preliminär och gäller först sedan förrättningen registrerats i fastighetsregistret.) Fjällfastigheter i Lofsdalen AB, lagfaren ägare		
Avstyckning	Erhåller från Lofsdalen 2:23	35	1119
Anslutning enl 42a § AL	Erhåller andel i Lofsdalen GA:18 (Hovärksvägens samfällighetsförening)		2
	Andel i Lofsdalen GA:18 efter förrättningen		2

Ny fastighet	Blivande LOFSDALEN 2:319 (Beteckningen för den nybildade fastigheten är preliminär och gäller först sedan förrättningen registrerats i fastighetsregistret.) Fjällfastigheter i Lofsdalen AB, lagfaren ägare		
Avstyckning	Erhåller från Lofsdalen 2:23	36	1009
Anslutning enl 42a § AL	Erhåller andel i Lofsdalen GA:18 (Hovärksvägens samfällighetsförening) Andel i Lofsdalen GA:18 efter förrättningen		2 2
Ny fastighet	Blivande LOFSDALEN 2:320 (Beteckningen för den nybildade fastigheten är preliminär och gäller först sedan förrättningen registrerats i fastighetsregistret.) Fjällfastigheter i Lofsdalen AB, lagfaren ägare		
Avstyckning	Erhåller från Lofsdalen 2:23	37	1061
Anslutning enl 42a § AL	Erhåller andel i Lofsdalen GA:18 (Hovärksvägens samfällighetsförening) Andel i Lofsdalen GA:18 efter förrättningen		2 2
Ny fastighet	Blivande LOFSDALEN 2:321 (Beteckningen för den nybildade fastigheten är preliminär och gäller först sedan förrättningen registrerats i fastighetsregistret.) Fjällfastigheter i Lofsdalen AB, lagfaren ägare		
Avstyckning	Erhåller från Lofsdalen 2:23	38	861
Anslutning enl 42a § AL	Erhåller andel i Lofsdalen GA:18 (Hovärksvägens samfällighetsförening) Andel i Lofsdalen GA:18 efter förrättningen		2 2
Ny fastighet	Blivande LOFSDALEN 2:322 (Beteckningen för den nybildade fastigheten är preliminär och gäller först sedan förrättningen registrerats i fastighetsregistret.) Fjällfastigheter i Lofsdalen AB, lagfaren ägare		
Avstyckning	Erhåller från Lofsdalen 2:23	39	1028
Anslutning enl 42a § AL	Erhåller andel i Lofsdalen GA:18 (Hovärksvägens samfällighetsförening) Andel i Lofsdalen GA:18 efter förrättningen		2 2
Ny fastighet	Blivande LOFSDALEN 2:323 (Beteckningen för den nybildade fastigheten är preliminär och gäller först sedan förrättningen registrerats i fastighetsregistret.) Fjällfastigheter i Lofsdalen AB, lagfaren ägare		
Avstyckning	Erhåller från Lofsdalen 2:23	40	1009

Anslutning enl 42a § AL	Erhåller andel i Lofsdalen GA:18 (Hovärksvägens samfällighetsförening)		2
	Andel i Lofsdalen GA:18 efter förrättningen		2
Ny fastighet	Blivande LOFSDALEN 2:324 (Beteckningen för den nybildade fastigheten är preliminär och gäller först sedan förrättningen registrerats i fastighetsregistret.) Fjällfastigheter i Lofsdalen AB, lagfaren ägare		
Avstyckning	Erhåller från Lofsdalen 2:23	41	1101
Anslutning enl 42a § AL	Erhåller andel i Lofsdalen GA:18 (Hovärksvägens samfällighetsförening)		2
	Andel i Lofsdalen GA:18 efter förrättningen		2
Ny fastighet	Blivande LOFSDALEN 2:325 (Beteckningen för den nybildade fastigheten är preliminär och gäller först sedan förrättningen registrerats i fastighetsregistret.) Fjällfastigheter i Lofsdalen AB, lagfaren ägare		
Avstyckning	Erhåller från Lofsdalen 2:23	42	1019
Anslutning enl 42a § AL	Erhåller andel i Lofsdalen GA:18 (Hovärksvägens samfällighetsförening)		2
	Andel i Lofsdalen GA:18 efter förrättningen		2
Ny fastighet	Blivande LOFSDALEN 2:326 (Beteckningen för den nybildade fastigheten är preliminär och gäller först sedan förrättningen registrerats i fastighetsregistret.) Fjällfastigheter i Lofsdalen AB, lagfaren ägare		
Avstyckning	Erhåller från Lofsdalen 2:23	43	1107
Anslutning enl 42a § AL	Erhåller andel i Lofsdalen GA:18 (Hovärksvägens samfällighetsförening)		2
	Andel i Lofsdalen GA:18 efter förrättningen		2
Ny fastighet	Blivande LOFSDALEN 2:327 (Beteckningen för den nybildade fastigheten är preliminär och gäller först sedan förrättningen registrerats i fastighetsregistret.) Fjällfastigheter i Lofsdalen AB, lagfaren ägare		
Avstyckning	Erhåller från Lofsdalen 2:23	44	1029
Anslutning enl 42a § AL	Erhåller andel i Lofsdalen GA:18 (Hovärksvägens samfällighetsförening)		2
	Andel i Lofsdalen GA:18 efter förrättningen		2
Ny fastighet	Blivande LOFSDALEN 2:328 (Beteckningen för den nybildade fastigheten är preliminär och gäller först sedan förrättningen registrerats i fastighetsregistret.)		

	Fjällfastigheter i Lofsdalen AB, lagfaren ägare		
Avstyckning	Erhåller från Lofsdalen 2:23	45	1025
Anslutning enl 42a § AL	Erhåller andel i Lofsdalen GA:18 (Hovärksvägens samfällighetsförening)		2
	Andel i Lofsdalen GA:18 efter förrättningen		2
Ny fastighet	Blivande LOFSDALEN 2:329 (Beteckningen för den nybildade fastigheten är preliminär och gäller först sedan förrättningen registrerats i fastighetsregistret.) Fjällfastigheter i Lofsdalen AB, lagfaren ägare		
Avstyckning	Erhåller från Lofsdalen 2:23	46	1021
Anslutning enl 42a § AL	Erhåller andel i Lofsdalen GA:18 (Hovärksvägens samfällighetsförening)		2
	Andel i Lofsdalen GA:18 efter förrättningen		2
Ny fastighet	Blivande LOFSDALEN 2:330 (Beteckningen för den nybildade fastigheten är preliminär och gäller först sedan förrättningen registrerats i fastighetsregistret.) Fjällfastigheter i Lofsdalen AB, lagfaren ägare		
Avstyckning	Erhåller från Lofsdalen 2:23	47	1064
Anslutning enl 42a § AL	Erhåller andel i Lofsdalen GA:18 (Hovärksvägens samfällighetsförening)		2
	Andel i Lofsdalen GA:18 efter förrättningen		2
Ny fastighet	Blivande LOFSDALEN 2:331 (Beteckningen för den nybildade fastigheten är preliminär och gäller först sedan förrättningen registrerats i fastighetsregistret.) Fjällfastigheter i Lofsdalen AB, lagfaren ägare		
Avstyckning	Erhåller från Lofsdalen 2:23	48	1010
Anslutning enl 42a § AL	Erhåller andel i Lofsdalen GA:18 (Hovärksvägens samfällighetsförening)		2
	Andel i Lofsdalen GA:18 efter förrättningen		2
Ny fastighet	Blivande LOFSDALEN 2:332 (Beteckningen för den nybildade fastigheten är preliminär och gäller först sedan förrättningen registrerats i fastighetsregistret.) Fjällfastigheter i Lofsdalen AB, lagfaren ägare		
Avstyckning	Erhåller från Lofsdalen 2:23	49	997
Anslutning enl 42a § AL	Erhåller andel i Lofsdalen GA:18 (Hovärksvägens samfällighetsförening)		2
	Andel i Lofsdalen GA:18 efter förrättningen		2

Ny fastighet	Blivande LOFSDALEN 2:333 (Beteckningen för den nybildade fastigheten är preliminär och gäller först sedan förrättningen registrerats i fastighetsregistret.) Fjällfastigheter i Lofsdalen AB, lagfaren ägare		
Avstyckning	Erhåller från Lofsdalen 2:23	50	1029
Anslutning enl 42a § AL	Erhåller andel i Lofsdalen GA:18 (Hovärksvägens samfällighetsförening)		2
	Andel i Lofsdalen GA:18 efter förrättningen		2


.....
Bengt Olsson

Protokoll

2008-04-02

Ärendenummer
Z0797Förrättningslantmätare
Bengt Olsson

Ärende Avstyckning från Lofsdalen 2:23 samt anslutning av styckningslotterna enligt 42a § anläggningslagen till Lofsdalen ga:18.

Kommun: Härjedalen

Jämtlands län

Handläggning Utan sammanträde på Lantmäterimyndighetens kontor i Sveg.

Sökande och sakägare

Fastighet	Ägare	Anmärkning
Lofsdalen 2:23, lagfaren ägare	Fjällfastigheter i Lofsdalen AB	Sökande
Blivande Lofsdalen 2:284 - 2:333, lagfaren ägare		

Yrkande

Se ansökan aktbilaga A.

Redogörelse

Fastighetsbildningen sker för fritidsbostadsändamål och femtio nya fastigheter bildas. Fastigheterna skall anslutas till kommunalt vatten- och avlopp. Fastighetsbildningen överensstämmer med detaljplan antagen 1993-12-26 och ändring av detaljplan 2004-06-14.

De nybildade fastigheterna ansluts till gemensamhetsanläggningen Lofsdalen ga:18 (Hovärksvägens samfällighetsförening) enligt 42a § anläggningslagen med andelstal enligt beskrivning, aktbilaga BE. Omprövning för utökning av Lofsdalen ga:21 (Höglandets samfällighetsförening) sker i särskild förrättning, ärendenr Z06178, när vägarna till de nya fastigheterna är färdigbyggda. Vid denna förrättning ansluts de nybildade fastigheterna till Lofsdalen ga:21.

Fordringshavaren i stamfastigheten har lämnat medgivande till att styckningslotterna inte ska belastas av inteckningen i stamfastigheten, aktbilaga MP.

Ersättningsbeslut

Skäl:

Ordföranden i Hovärksvägens samfällighetsförening begär att ersättning skall erläggas för inträdet i gemensamhetsanläggningen, Lofsdalen ga:18, och att varje fastighet erhåller andelstalet 2. Fjällfastigheter i Lofsdalen AB godkänner yrkandet om ersättning och andelstal.

Beslut:

Fjällfastigheter i Lofsdalen AB, Lofsdalen 2:23, skall direkt till Hovärksvägens samfällighetsförening betala 2500 kronor/inträdande fastighet senast två månader efter att detta beslut vunnit laga kraft.

Fastighets-
bildningsbeslut

Fastighetsbildning skall ske enligt karta och beskrivning, aktbilaga KA och BE.

Nybildad fastighet skall inte belastas av oinskriven fordran med förmånsrätt i styckningsfastigheten.

Nybildad fastighet skall inte belastas av inteckningarna i stamfastigheten.

Anslutning till gemensamhetsanläggning skall ske enligt beskrivning, aktbilaga BE.

Kostnads-
fördelningsbeslut

Förrättningskostnaden skall betalas av Fjällfastigheter i Lofsdalen AB

Aktmottagare

Fjällfastigheter i Lofsdalen AB.

Avslutningsbeslut

Förrättningen avslutas.

Överklagande

Den som är missnöjd med Lantmäterimyndighetens beslut eller åtgärder kan överklaga dessa genom att en skrivelse lämnas eller skickas till:

Lantmäterimyndigheten Jämtlands län

Box 29

842 21 Sveg

Fastighetsdomstolen behandlar sedan överklagandet.

Skrivelsen måste ha kommit in till Lantmäterimyndigheten inom fyra veckor från avslutningsdagen, d.v.s. senast den **30 april 2008**. Kommer skrivelsen in för sent kan överklagandet inte behandlas. Ange att ni överklagar och vilket beslut eller vilken åtgärd ni överklagar.

Anteckna förrättningens ärendenummer **Z0797** och redogör för vad ni anser skall ändras och varför.

Protokollet uppsatt 2008-04-02.

Vid protokollet



Bengt Olsson

Teknisk beskrivning

2008-04-02

Ärendenummer

Z0797

Förrättningslantmätare

Bengt Olsson

Ärende Avstyckning från Lofsdalen 2:23 samt anslutning av styckningslotterna enligt 42a § anläggningslagen till Lofsdalen ga:18.

Härjedalen

Jämtlands län

Koordinatsystem RT 38 5 GON V 0:-15 Z

Koordinatkvalitet Inre 25 mm, Yttre 25 mm

Punktnummer	X	Y	Markering
1	6890524.85	1485818.35	Rör i mark, ny
2	6890543.65	1485818.57	Rör i mark, ny
3	6890561.96	1485831.05	Rör i mark, ny
4	6890559.72	1485850.24	Rör i mark, ny
5	6890557.06	1485873.13	Rör i mark, ny
6	6890545.33	1485879.68	Rör i mark, ny
7	6890519.34	1485877.50	Rör i mark, ny
8	6890523.48	1485848.23	Rör i mark, ny
9	6890476.80	1485858.84	Rör i mark, ny
10	6890480.82	1485835.36	Rör i mark, ny
11	6890509.28	1485835.80	Rör i mark, ny
12	6890514.44	1485841.00	Rör i mark, ny
13	6890508.96	1485874.30	Rör i mark, ny
14	6890503.11	1485886.01	Rör i mark, ny
15	6890485.12	1485912.07	Rör i mark, ny
16	6890467.94	1485936.77	Rör i mark, ny
17	6890468.64	1485943.95	Rör i mark, ny
18	6890449.36	1485960.02	Rör i mark, ny
19	6890420.31	1485984.50	Rör i mark, ny
20	6890401.30	1485971.57	Rör i mark, ny
21	6890423.35	1485940.66	Rör i mark, ny
22	6890440.75	1485916.55	Rör i mark, ny

Punktnummer	X	Y	Markering
23	6890458.15	1485891.61	Rör i mark, ny
24	6890471.74	1485871.93	Rör i mark, ny
25	6890488.21	1485875.36	Rör i mark, ny
26	6890428.43	1485868.38	Rör i mark, ny
27	6890446.93	1485880.24	Rör i mark, ny
28	6890447.75	1485890.14	Rör i mark, ny
29	6890432.77	1485911.06	Rör i mark, ny
30	6890415.68	1485934.52	Rör i mark, ny
31	6890397.12	1485960.16	Rör i mark, ny
32	6890379.99	1485983.95	Rör i mark, ny
33	6890350.75	1485962.16	Rör i mark, ny
34	6890368.38	1485938.72	Rör i mark, ny
35	6890387.22	1485914.03	Rör i mark, ny
36	6890404.78	1485890.54	Rör i mark, ny
37	6890535.99	1485902.17	Rör i mark, ny
38	6890571.08	1485895.91	Rör i mark, ny
39	6890569.61	1485929.10	Rör i mark, ny
40	6890567.98	1485963.88	Rör i mark, ny
41	6890533.67	1485954.97	Rör i mark, ny
42	6890534.69	1485927.96	Rör i mark, ny
43	6890482.79	1485955.82	Rör i mark, ny
44	6890508.32	1485977.35	Rör i mark, ny
45	6890492.07	1486004.30	Rör i mark, ny
46	6890476.95	1486029.23	Rör i mark, ny
47	6890460.73	1486054.86	Rör i mark, ny
48	6890442.37	1486078.53	Rör i mark, ny
49	6890424.48	1486101.52	Rör i mark, ny
50	6890396.99	1486078.67	Rör i mark, ny
51	6890415.31	1486055.00	Rör i mark, ny
52	6890433.16	1486031.51	Rör i mark, ny
53	6890449.33	1486006.50	Rör i mark, ny
54	6890465.51	1485981.89	Rör i mark, ny
55	6890531.30	1485960.94	Rör i mark, ny

Punktnummer	X	Y	Markering
56	6890562.23	1485977.09	Rör i mark, ny
57	6890544.53	1486005.25	Rör i mark, ny
58	6890528.58	1486030.45	Rör i mark, ny
59	6890512.78	1486055.53	Rör i mark, ny
60	6890497.72	1486079.55	Rör i mark, ny
61	6890479.58	1486103.03	Rör i mark, ny
62	6890461.58	1486126.89	Rör i mark, ny
63	6890443.17	1486150.68	Rör i mark, ny
64	6890426.28	1486137.36	Rör i mark, ny
65	6890418.65	1486125.17	Rör i mark, ny
66	6890434.85	1486104.22	Rör i mark, ny
67	6890452.78	1486081.87	Rör i mark, ny
68	6890471.40	1486057.44	Rör i mark, ny
69	6890486.49	1486032.87	Rör i mark, ny
70	6890501.89	1486008.07	Rör i mark, ny
71...	6890517.52	1485983.07	Rör i mark, ny
72	6890560.64	1486018.07	Rör i mark, ny
73	6890588.27	1486040.29	Rör i mark, ny
74	6890571.02	1486064.45	Rör i mark, ny
75	6890553.51	1486088.62	Rör i mark, ny
76	6890536.59	1486112.02	Rör i mark, ny
77	6890519.08	1486137.53	Rör i mark, ny
78	6890502.60	1486161.84	Rör i mark, ny
79	6890485.37	1486187.34	Rör i mark, ny
80	6890457.88	1486163.76	Rör i mark, ny
81	6890475.04	1486139.14	Rör i mark, ny
82	6890491.87	1486114.99	Rör i mark, ny
83	6890509.54	1486089.75	Rör i mark, ny
84	6890526.62	1486065.96	Rör i mark, ny
85	6890543.48	1486042.20	Rör i mark, ny
86	6890552.08	1486105.98	Rör i mark, ny
87	6890569.13	1486120.17	Rör i mark, ny
88	6890559.94	1486158.12	Rör i mark, ny

Punktnummer	X	Y	Markering
89	6890542.92	1486182.62	Rör i mark, ny
90	6890525.76	1486207.49	Rör i mark, ny
91	6890505.72	1486236.35	Rör i mark, ny
92	6890482.26	1486209.70	Rör i mark, ny
93	6890498.55	1486185.28	Rör i mark, ny
94	6890515.49	1486160.37	Rör i mark, ny
95	6890532.42	1486135.45	Rör i mark, ny
96	6890642.59	1485829.35	Rör i mark, ny
97	6890659.04	1485834.33	Rör i mark, ny
98	6890670.40	1485844.54	Rör i mark, ny
99	6890647.60	1485871.05	Rör i mark, ny
100	6890624.60	1485897.74	Rör i mark, ny
101	6890609.46	1485884.93	Rör i mark, ny
102	6890609.95	1485868.38	Rör i mark, ny
103	6890624.52	1485850.94	Rör i mark, ny
104	6890677.02	1485852.52	Rör i mark, ny
105	6890704.38	1485876.06	Rör i mark, ny
106	6890684.28	1485899.04	Rör i mark, ny
107	6890665.61	1485920.52	Rör i mark, ny
108	6890645.03	1485944.21	Rör i mark, ny
109	6890618.02	1485921.34	Rör i mark, ny
110	6890638.37	1485897.82	Rör i mark, ny
111	6890657.02	1485875.91	Rör i mark, ny
112	6890703.20	1485900.85	Rör i mark, ny
113	6890729.19	1485923.67	Rör i mark, ny
114	6890708.18	1485945.35	Rör i mark, ny
115	6890687.90	1485966.43	Rör i mark, ny
116	6890667.49	1485987.49	Rör i mark, ny
117	6890645.59	1486010.18	Rör i mark, ny
118	6890621.80	1485987.33	Rör i mark, ny
119	6890641.73	1485963.61	Rör i mark, ny
120	6890661.96	1485942.93	Rör i mark, ny
121	6890682.72	1485921.80	Rör i mark, ny

Punktnummer	X	Y	Markering
122	6890723.64	1485943.15	Rör i mark, ny
123	6890748.25	1485966.36	Rör i mark, ny
124	6890727.82	1485987.58	Rör i mark, ny
125	6890707.11	1486009.22	Rör i mark, ny
126	6890686.07	1486031.26	Rör i mark, ny
127	6890661.62	1486007.59	Rör i mark, ny
128	6890682.57	1485985.88	Rör i mark, ny
129	6890702.67	1485964.98	Rör i mark, ny
130	6890639.52	1486041.41	Rör i mark, ny
131	6890663.89	1486059.41	Rör i mark, ny
132	6890643.37	1486081.44	Rör i mark, ny
133	6890622.68	1486103.91	Rör i mark, ny
134	6890599.34	1486086.34	Rör i mark, ny
135	6890612.43	1486056.71	Rör i mark, ny
136	6890621.31	1486064.01	Rör i mark, ny
137	6890593.08	1486101.57	Rör i mark, ny
138	6890623.31	1486116.58	Rör i mark, ny
139	6890603.57	1486146.10	Rör i mark, ny
140	6890583.60	1486140.46	Rör i mark, ny

Framställd genom Nymätning och kopiering från registerkarta




Lantmäterimyndigheten Jämtlands län
Ink. 2007 -01- 18 22
Dnr. 20797

Lantmäteriet
Box 29
842 21 SVEG

Avstyckning/tomtindelning av del av Härjedalen Lofsdalen 2:23, Högländet.
Vi beställer härmed avstyckning/tomtindelning av ytterligare 50 tomter enligt bif kartskiss.

Med vänliga hälsningar
Fjällfastigheter i Lofsdalen AB

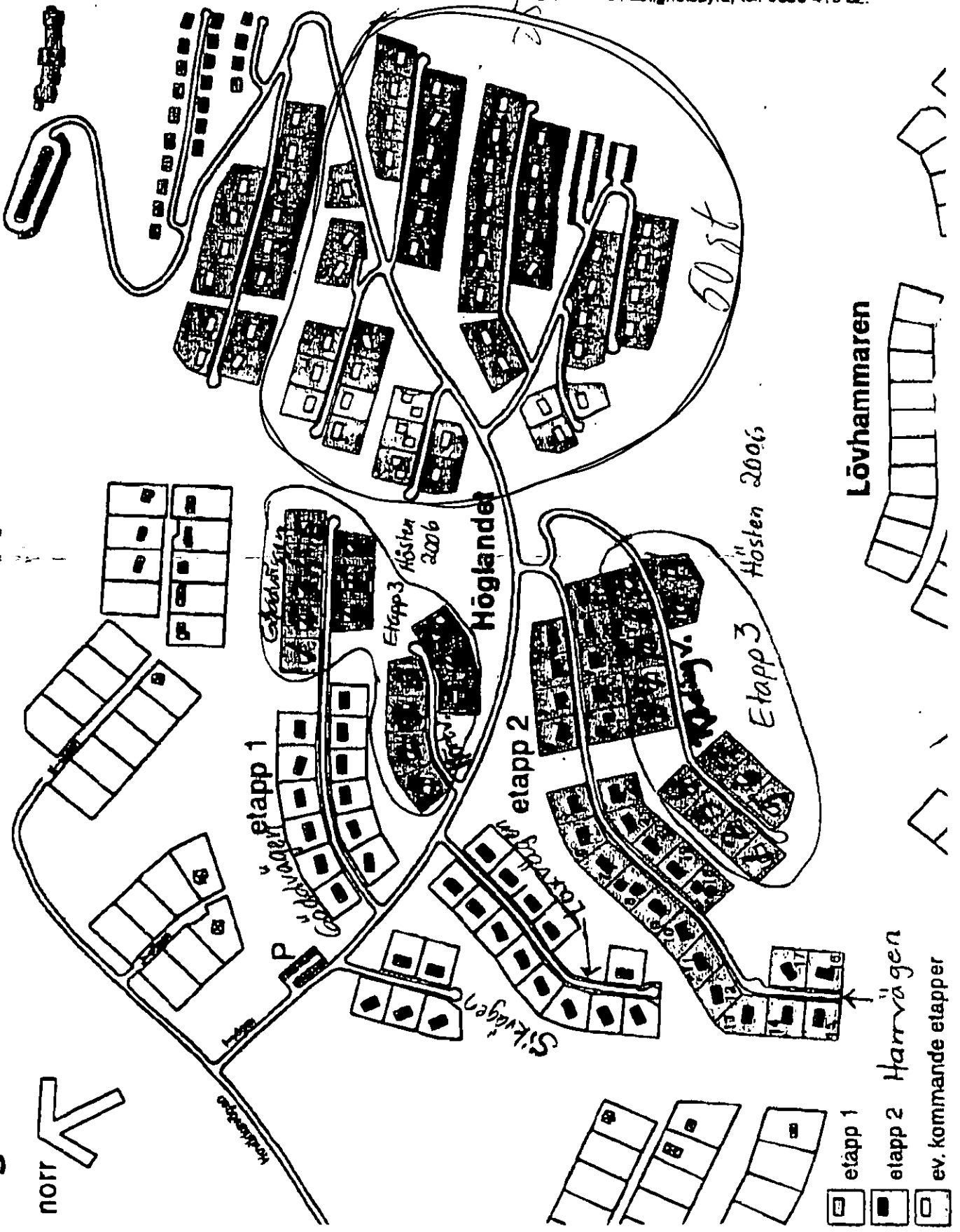





Jan Andersson

Lantmäterimyndigheten
Jämtlands län
Ink. 2007-01-22
Dnr. 20797

Förställning av tomter i området Höglandet, Lofedalen, etapp 2. Lofedalens Fjällanläggningar AB, tel 0880-653 00.
Lofedalens Fastighetsbyrå, tel. 0880-410 32.

Höglandet med tomtnummer etapp 2



-  etapp 1
-  etapp 2 Hamnvägen
-  ev. kommande etapper

Begäran om medgivande
från panträttshavare
-inteckningsfri avstyckning

Swedbank
Lars Rasteby
Box 358
831 25 ÖSTERSUND

2008-01-02

Ärendenummer
Z0797

Förrättningslantmätare
Bengt Olsson

Lantmäterimyndigheten	
Jämtlands län	
Ink.	2008 -01- 2 2
Dnr.	Z0797

Ärende	Avstyckning från Lofsdalen 2:23. Kommun: Härjedalen Jämtlands län
Begäran	Lantmäterimyndigheten begär härmed medgivande enligt nedan från er som panträttshavare.
Fastighet, ägare	Lofsdalen 2:23, Fjällfastigheter i Lofsdalen AB.
Åtgärd	Avstyckning av 50 nya fastigheter för fritidsboende från fastigheten Lofsdalen 2:23.
Inteckningar	Se bifogat utdrag ur fastighetsregistret, daterat 2007-12-03.

Panträttshavares medgivande (Upplysningar, se sista sidan)

Som innehavare av pantbrev avseende inteckning med förmånsrätt nr 01 medges.
Nybildade fastigheter skall inte belastas av inteckningar som gäller i den fastighet från vilken avstyckningen sker.

Underskrifter av firmatecknare.

080117

Datum

Swedbank AB (publ)
2008 -01- 17
ÖSTERSUND FÖRETAGSBANK Kassa 751

080117

Underskrift

Underskrift

Bengt Olsson
Namnförtydligande

Lars Rasteby
Namnförtydligande

Upplysningar - Inteckningsfrihet vid avstyckning

En fastighet som nybildas genom avstyckning blir, om inget annat beslutas automatiskt belastad av alla inteckningar som gäller i stamfastigheten.

Den "inteckningsfria avstyckningen" innebär att lantmäterimyndigheten (LM) redan vid avstyckningen kan pröva och besluta om att inteckningar i stamfastigheten inte ska belasta det avstyckade området om sakägaren begär det. Styckningslotten blir då fri från alla inteckningar. För att en LM skall ta upp en fråga om inteckningsfrihet krävs det en begäran från stamfastighetens ägare eller av förvärvaren av styckningslotten.

Reglerna om inteckningsfrihet vid avstyckning finns i 10 kap. 8 a § fastighetsbildningslagen (FBL).

En förutsättning för "inteckningsfri avstyckning" är att panträtts-havarna lämnar sitt medgivande till åtgärden. Ett medgivande behövs dock inte då LM vid en s.k. oskadlighetsprövning har bedömt att avstyckningen är oskadlig för panthavarna.

Medgivande från panthavare m.fl. skall inhämtas genom en skriftlig förfrågan. Panthavarna kan lämna medgivande skriftligen eller på elektronisk väg. Av borgenärer som inte är bank eller liknande kreditinrättning krävs att denne legitimerar sig genom att visa upp det skriftliga pantbrevet när sådant används. När det gäller inteckningar som kommer till uttryck i en registrering i pantbrevsregistret (data-pantbrev), har LM tillgång till uppgift om vem som står upptagen som pantbrevshavare i pantbrevsregistret.

LM:s beslut skall innebära "att inteckningarna i stamfastigheten inte skall gälla i styckningslotten". I detta ligger att beslutet måste avse *samtliga* penninginteckningar i stamfastigheten. Det går alltså inte att begränsa beslutet till en eller några av flera inteckningar.

Skulle en LM vid sin prövning finna att det inte finns förutsättningar för ett beslut enligt denna bestämmelsen i 10 kap. 8 a § FBL, bör myndigheten lämna begäran utan bifall.

Dagboksblad

Ärendenummer
Z0797

Ärende Avstyckning från Lofsdalen 2:23 samt anslutning av styckningslotterna enligt 42a § anläggningslagen till Lofsdalen ga:18.

Kommun: Härjedalen

Län: Jämtland

Datum	Anteckning	Aktbilaga	Signatur
2007-01-22	Ansökan inkommen.	A	BAO
2007-01-22	Bekräftelse av ansökan		BAO
2007-01-22	Ärendet upplagt. Ärendeansvarig Bengt Olsson.		BAO
2007-01-23	Jan Andersson behörig firmatecknare och sökande enligt bolagsverket		BAO
2007-01-24	Krister Rubensson meddelades om att ansökan om avstyckning av ytterligare 50 tomter inkommit. de skall intas i omprövningen av ga:21, ärendenr Z06178.		BAO
2007-06-13	Fältarbete		BAO
2007-06-13	Fältarbete: 2007-06-13--2007-06-15		BAO
2007-06-25	Fältarbete: 2007-06-25--2007-06-29		BAO
2007-07-03	Fältarbete		BAO
2007-08-29	Kartskiss över tomtplacering utskickad		BAO
2008-01-02	Yrkande inkom om inteckningsfri avstyckning för samtliga styckningslotter från Jan Andersson, Fjällfastigheter i Lofsdalen, enligt telefonsamtal.		BAO
2008-01-02	Medgivande från panträttshavare utskickad till Swedbank Östersund		BAO
2008-01-08	Krister Rubensson kommer att ha ett sammanträde med vägföreningen och Fjällanläggningarna angående ersättningsfrågan i början på mars.		BAO
2008-01-22	Medgivande från panträttshavare inkommet	MP	BAO

Datum	Anteckning	Aktbilaga	Signatur
2008-02-04	Telefonsamtal med Allan Lundström ordf. i Hovärksvägens samfällighetsförening ang. anslutning av de 50 nya tomterna till Lofsdalen ga:18, 2500 kr och andelstalet 2 per inträdande fastighet.		BAO
2008-03-31	Kvalitetsgranskning genomförd		BAO
2008-04-02	Beslut taget. (Infört i dagboken 2008-10-27).		BAO
2008-04-02	Beslut taget. (Infört i dagboken 2008-04-02).		BAO
2008-04-02	Karta	KA	BAO
2008-04-02	Kontroller		BAO
2008-04-02	Beslut med dokument	BE, PR	BAO
2008-04-02	Underrättelse om avslut		BAO
2008-04-30	Ärendet överklagat av Thomas Borg till Fastighetsdomstolen.		BAO
2008-05-02	Överklagandehandlingar översänt till Fastighetsdomstolen, Östersunds Tingsrätt.		BAO
2008-05-21	Fastighetsdomstolen avvisar överklagan från Thomas Borg		BAO
2008-06-17	Fastighetsdomstolens beslut överklagat till Hovrätten av Thomas Borg.		BAO
2008-09-01	Ärendet är överflyttat till Lantmäteriet från Lantmäterimyndigheten i JÄMTLAND län.		TROSSE N
2008-09-02	Hovrätten avvisar överklagandet		BAO
2008-10-02	Hovrättens beslut överklagat till Högsta Domstolen av Thomas Borg.		BAO
2008-10-20	Högsta Domstolen meddelar inte prövningstillstånd.		BAO
2008-10-27	Inför i FR/Manuell avisering till IM av ersättningsbeslut.		BAO
2008-10-27	Beslut registrerade i fastighetsregistret.2008-10-28		FDS2

Datum	Anteckning	Aktbilaga	Signatur
2008-10-28	Inför i GDB		BAO
2008-10-28	Sakägarekopior		BAO
2008-10-28	Originalakt till arkiv		BAO