

KARTA

Över sammanföring av samfällid
vägmark för Lofsdalens skifteslag
med fastigheterna
LOFSDALEN 5:2 och 5:24

Org. enhet Z 1

Dnr 270/63

Upprättad år 1968

av

Hans-Yngve Eriksson
/Hans-Yngve Eriksson/
lantmätare

Socken
Linsells

Kommun
Svegs köping

Län
Jämtlands

Skala
1:2000

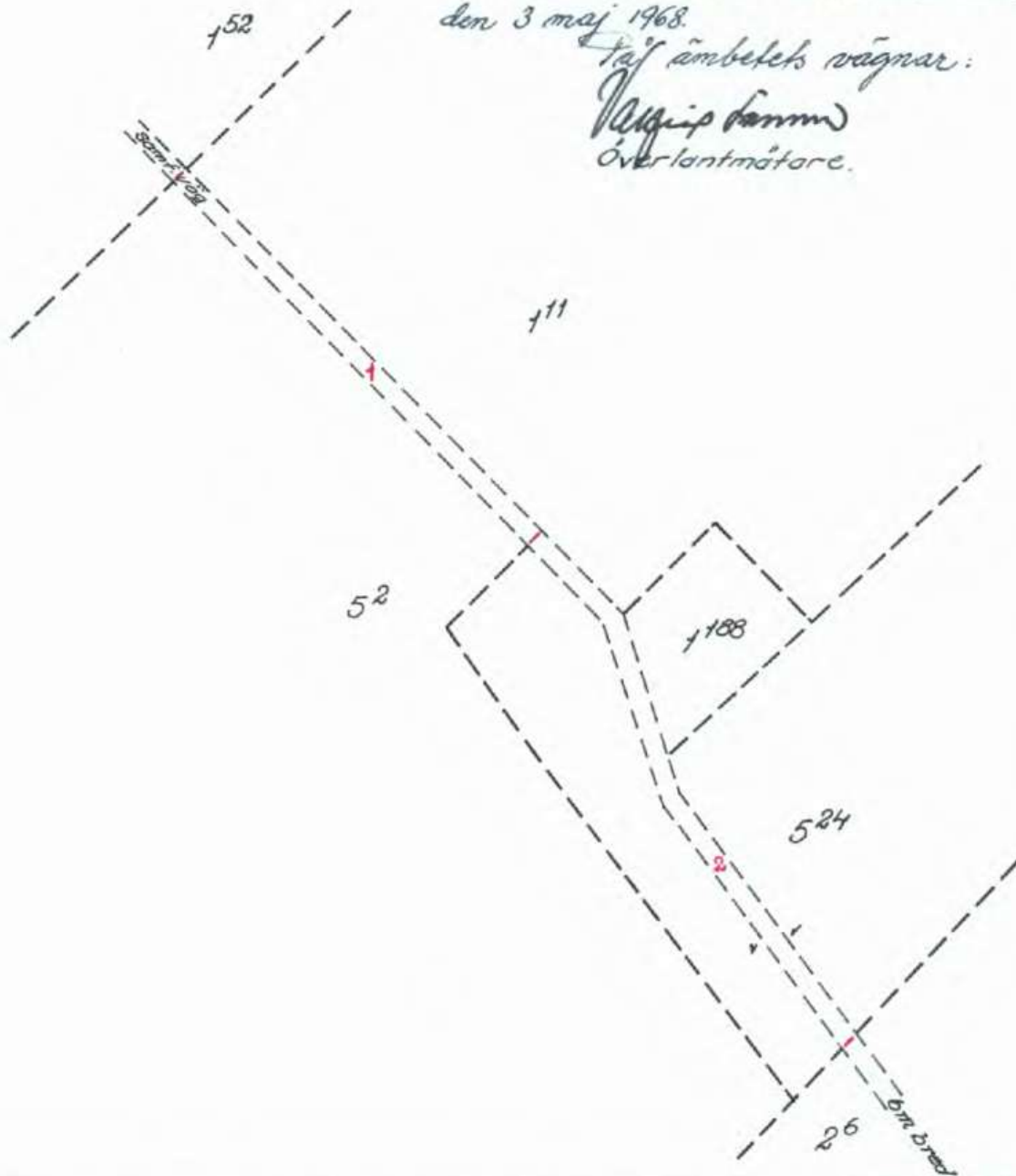
0 20 40 60 80 100 120 140 meter

Beskrivning:

Med Lofsdalen 5:2 sammanföres 1 om 0,0876 ha
Med Lofsdalen 5:24 " 2 " 0,1044 ha

*Att besvär mot den förrättning, som
avses med denna karta, inte anförts
inom laga tid, betygar
Östervund i länets lantmäterikontor
den 3 maj 1968.*

*Härf ämbetets vägnar:
Valgrip Samund
Överlantmätare.*



Lantmäteriet BI 0338. 8 000. 67. SRA 71083

Arkivnr m m

Mätning | Koordber | Arealber | Kartering | Ritning

Signum.

SH

23-LIN-629

*Jul 27 1968
Jhar!*



Akt nr:

23 - LIN - 629

AU\$23-LIN-629

1.
Linsell 629

D.-Nr 270/63

HANDLINGAR

angående sammanföring av samfälld vägmark för Lofsdalens skifteslag med

fastigheterna Lofsdalen 5² och 5²⁴,

i Linsells socken, Svegs köping kommun

Jämtlands län;

upprättade år 19 68

av

Hans-Yngve Eriksson
lantmätare

F.D. Nr. 1-109
Inkom till Jämtlands läns
lantmäterikontor den
21 mars 1968.

Akten består av 7 band handlingar

innehållande 77 numrerade sidor jämte

1 karta (i akten)

629

PROTOKOLL

fört vid förrättning för sammanföring
av vägmark samfälld för Lofsdalens
skifteslag
i Linsells socken, Svegs köping, Z-län.

1 §

År 1968 den 9 januari inställde sig undertecknad lantmätare i Strådalen för att efter ansökan, se bilaga A verkställa förrättningen. Efter kungörelse och kallelser (bil 1 och 2) hade infunnit sig:
Manne Backman; ägare jämte hustrun Helga av Lofsdalen 1¹¹.
Janne Melin, Alrik Melin och Helmer Melin, ägare av Lofsdalen 5² fullmakt se bil 3
Helmer Hanssons dödsbo, ägare av Lofsdalen 5²⁴, genom Roland Nordberg bil 4
Lofsdalens samfällighetsförvaltning, genom styrelseledamoten Erik S. Backman
Byggnadsnämnden i Svegs köping, genom ordföranden Hans Lind.

2 §

Jäv mot förrättningsmannen anfördes icke.

3 §

Sammanföringen skulle omfatta den del av gamla landsvägen till Sörvattnet som ligger inom fastigheterna Lofsdalen 1¹¹, 5² och 5²⁶. Vägen ifråga är samfälld för Lofsdalens skifteslag till en bredd av 6 meter. En ny landsväg har anlagts i nära anslutning till den gamla. Något behov av att bibehålla vägen som samfälld föreligger ej.

4 §

För förrättningen erforderlig karta hade upprättats genom kopiering av befintliga kartor.

5 §

Ersättning för den samfällda marken yrkades ej.

6 §

Då hinder mot den avsedda sammanföringen icke syntes föreligga avkunnade förrättningsmannen följande

UTLÅTANDE: Med Lofsdalen 5 ²	sammanföres ägofig.	1	0,0876 ha
" " 5 ²⁴	" "	2	0,1044 ha

Någon ersättning för den sammanförda marken skall ej utgå.

Förrättningskostnaderna skall betalas av ägarna av Lofsdalen 5² med 45 % och ägaren av 5²⁴ med 55 % .

7 §

Gränsbestämnings- eller utstakningsåtgärder erfordrades icke.

8 §

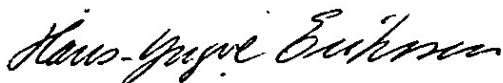
Avskrift av protokollet och kopia av kartan skulle översändas till Roland Nordberg, Norrängsvägen 3, Vallentuna.

9 §

Förrättningen förklarades avslutad med besked, att avskrift av protokollet skulle utgivas inom femton dagar härfter och att den med förrättningen missnöjde ägde föra talan mot densamma genom till ägodelningsrätten i Härjedalens domsaga ställda besvär, som inom trettio dagar härfter skulle ingivas till ägodelningsdomaren eller med posten insändas i så god tid att de inom angiven tid komme nämnda myndighet tillhanda.

Lofsdalen den 9:1. 1968

På distriktslantmätareämbetets vägnar:



/Hans-Yngve Eriksson/
Lantmätare

5.

Bil. A

D: nr 270/63

Inkom den 20/12 1963

Till Herr Distriktslantmätaren i Stöjeholmen distrikt

Härmed anhålles om ~~avstyckning från fastigheten~~ Drummarfjäll nr Drumsfjälls-
mark för Stöjeholms oljeholm med jorin koden Stöjeholm 1" 52 x 528
uti Linsello socken.

Stöjeholmen den 20/12 1963

namne Bäckman Hilma Hansson Helmer Melin,
Rein Melin.

Här nedan antecknas:

- Ungefärlig areal:
- Säljare:
- Köpare:
- Övriga sakägare:
-
-

Anslagsrubrik enl § 4 kung
29 maj 1942 (SFS nr 314)

Lantmäterisammanträde hålles tisdagen den 9.1.1968 kl. 10.00 hos Manne Backman, Strådalen, Lofsdalen, angående sammanföring av gamla landsvägen Sörvattnet-Lofsdalen med fastigheterna Lofsdalen 1:11, 5:2 och 5:24. Vägen är samfällid för Lofsdalens skifteslag. Sökanden är Manne Backman, Hilma Hansson, Helmer och Alrik Melin. Vid förrättningen må fråga väckas om sammanföring av vägmark, som ingår i samfällighetén, med annan fastighet än sökandenas. Yrkande om ersättning för den samfällida marken skall framställas innan utlåtandet blivit meddelat.

Följande kommer bli att behandlas

Sakägare anmanas att vid sammanträde förete tillgängliga åtkomsthandlingar, handlingar om servitut, kartor och lantmäterihandlingar angående jord som beröres av förrättningen.

På distriktslantmätarämbetets vägnar,

Hans-Yngve Eriksson

/Hans-Yngve Eriksson/

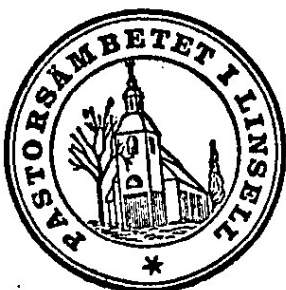
(Namnunderskrift)

lantmätare

(Tjänstetitel)

Härmed intygas att kungörelsen varit anslagen i laga ordning i

Församling eller kommun	
Linsell, Jämtl.län den 25 dec.1967	
Ort och datum	Namnunderskrift
Linsell den 25 dec.1967	<i>W. Persenius</i>
komm.	Tjänstetitel/Titel
	komminister

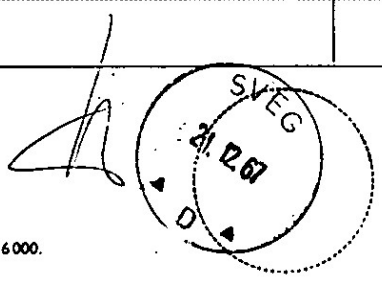


Distriktslantmätaren i Härjedalens distrikt har denna dag inlämnat nedanstående försändelser för postbehandling:

Antal	A d r e s s a t e n s	
	namn	bostad och postadress
1	Helga Backman o.h.m. Manne Backman	Strådalen, Lofsdalen
1	Janne Rickard Melin	Strådalen, Lofsdalen
1	Alrik Konrad Melin	Låda 648, Sveg
1	Helmer Sigurd Melin	Strådalen, Lofsdalen
1	Helmer Hanssons dödsbo	Strådalen, Lofsdalen
1	Lofsdalens samfällighetsförvaltning c/o förvaltare Smeds, Bergvik och Ala AB	Sveg
1	Byggnadsnämnden i Svegs köping	Kommunalkontoret, Sveg
1	Pastorsämbetet i Linsells församling	Linsell
8		

Handwritten marks: 'L', 'L', 'L', 'L', 'L' in the left margin.

Dnr 270/63



+P
=1 1/2

LANTMÄTERIET

Kallelse till sammanträde.

Dnr.
270/63

Till

Janne Rickard Melin.

Strådalen,

Lofsdalen

Sammanträde för sammanföring av gamla landsvägen Sörvattnet- Lofsdalen med fastigheterna Lofsdalen 1¹¹, 5² och 5²⁴.

har blivit utsatt att hållas —

tisdagen den 9 januari 1968 kl. 10.00 hos Manne Backman, Strådalen, Lofsdalen.

Yrkande om ersättning för den samfällda marken skall framställas innan utlåtagandet blivit meddelat.
Härvid förekommer till behandling bland annat:

Såsom uppgiven sakägare kallas Ni till sammanträdet och anmanas att därvid förete tillgängliga åtkomsthandlingar, handlingar rörande servitut samt kartor och lantmäterihandlingar angående område, som beröres av förrättningen.

Därest inställelse sker genom ombud, skall fullmakt i huvudskrift företes. Om så anses lämpligt kan fullmaktensformuläret nedan ifyllas och användas. Härvid bör särskilt observeras att fullmakten icke får avskiljas från kallelsen.

På tjänstens vägnar:

/Hans-Yngve Eriksson/

..... lantmätare.

gm.

Lieska Helsingren

Fullmakt.

(Får ej avskiljas från kallelsen)

för *Helmér Melin Strådalen Lofsdalen*
att vid ovannämnda förrättning min talan föra och rätt bevaka, ävensom att å mina vägnar ingå sammanträde vår förening i frågor, som vid förrättningen förekomma. — Ombudets laga åtgärder godkännas. våra

*Baudstrågen 3*den *29/12.*19*67**Janne Melin.**Lieska Helsingren*

Bevittnas:

*Lieska Helsingren**Elsy Helsingren*

Blanketten kan användas för utskrift samtidigt med blankett 0205. Fönsterkuvert format C 65 (centraluppl. nr 407.72) kan användas.

58A

+P
=1 1/2

LANTMÄTERIET

Kallelse till sammanträde.

Dnr. . .
270/63

Till

Helmer Hanssons dödsbo
Strådalen,
Lofsdalen.

Sammanträde för sammanföring av gamla landsvägen Sörvattnet- Lofsdalen med fastigheterna Lofsdalen 1¹¹, 5² och 5²⁴.

har blivit utsatt att hållas

tisdagen den 9 januari 1968 kl. 10.00 hos Manne Backman, Strådalen, Lofsdalen.

Yrkande om ersättning för den samfällda marken skall framställas innan utlåtandet blivit meddelat.

Härvid förekommer till behandling bland annat:

Såsom uppgiven sakägare kallas Ni till sammanträdet och anmanas att därvid förete tillgängliga åtkomsthandlingar, handlingar rörande servitut samt kartor och lantmäterihandlingar angående område, som beröres av förrättningen.

Därest inställelse sker genom ombud, skall fullmakt i huvudskrift företes. Om så anses lämpligt kan fullmaktsformuläret nedan ifyllas och användas. Härvid bör särskilt observeras att fullmakten icke får avskiljas från kallelsen.

På tjänstens vägnar:

/Hans-Yngve Eriksson/

lantmätare.

gm.
*Susanne Holmgren*Fullmakt.
(Får ej avskiljas från kallelsen)

för

Roland Nordberg

att vid ovannämnda förrättning min talan föra och rätt bevaka, ävensom att å mina vägnar ingå sammanträde vår förening i frågor, som vid förrättningen förekomma. — Ombudets laga åtgärder godkännas.

Stockholm, Strängnäs, Eskilstuna, Vallerstena den *6/1* 1968

Bevittnas:

Shilma Hansson
Arno Hansson *Kary Hansson* *Piirk Gustafson*
Mrs Liddle *Erny Dunder* *Margit Nordberg*

Blanketten kan användas för utskrift samtidigt med blankett 0205. Fönsterkuvert format C 65 (centralupph. nr 407.72) kan användas.

Postgirokonton 1 56 73

Obs! Anvisningar på blankettens baksida

Avsändningsdag

20/3 1968

Dnr

270/63

Räkningsutställare

Räkningsmottagare

Åberopas vid korrespondens

→ Distriktelantmätaren
i Härjedalens distrikt
Box 29
SVEG

→ Roland Nordberg
Norrängsvägen 3
VALLENTUNA

Räkningen avser	Brutto kronor	Därav subvention		Netto kronor
		%	kronor	
Förrättning för sammanföring av vägmark, samfälld för Lofsdalens skifteslag i Linsells socken, Svegs köping.				
Övrigt ändamål utanför fastställd detaljplan.				
Tidersättning:				
lantmätare 3,0 tim á 77:- (år 1967)	231:-			
2,0 " " 88:-	176:-			
kontorspersonal 2,0 tim á 33:- (år 1967)	66:-			
2,5 " " 36:-	90:-			
Summa	563:-	40	225,20	337,80
Fördelning enligt 6 § förrättningsprotokollet:				
Helmer Melin, Strådalen, <u>Lofsdalen</u> 45 % jämkat till				152,01 <u>152:-</u>
Roland Nordberg, Norrängsvägen 3, <u>Vallemtuna</u> 55 % jämkat till				185,79 <u>186:-</u>

Faldförskatt

ANVISNINGAR

Betalningsskyldighet

Där ej ersättning uttagits genom postförskott skall, även om anmärkning göres mot räkning eller besvär anföres över förrättning, **betalning erläggas till Kungl lantmäteristyrelsen, Box 16331, Stockholm 16, genom insättning å styrelsens postgirokonto nr 1 56 73** inom fyra veckor efter det att räkning eller annan underrättelse om betalningsskyldigheten avsänts till vederbörande sakägare eller överlämnats till honom.

Anmärkning mot räkning

Vill betalningsskyldig framställa anmärkning mot räkning skall detta göras hos **Kungl lantmäteristyrelsen, Box 16331, Stockholm 16**, snarast möjligt och senast inom tre veckor från det betalning erlagts.

Besvär över beslut om fördelning av förrättningskostnad

Är sakägare, då fråga är om **förrättning**, missnöjd med beslut om **fördelning** mellan sakägare av förrättningskostnad, skall besvär anföras hos vederbörande ägodelningsrätt (i vissa fall magistrat eller länsstyrelse) på sätt framgår av vid förrättningen fört protokoll.

Korrespondens

Vid all korrespondens skall räkningens nummer angivas. Även å inbetalnings- eller girokortets kupong skall hela räkningens nummerbeteckning angivas.

Upplysningar

Skulle räkningsmottagaren önska vissa upplysningar exempelvis angående gjord beräkning av debiterat belopp bör hänvändelse ske till räkningsutställaren vars adress finns angiven å räkningen. Sakägare äger att hos överlantmätaren erhålla biträde med granskning av räkning.