

Tillhör byggnadsnämndens i Tännäs kommun
beslut den 29 juni 1971, § 161, betyg nr
Gunnar Sandvold
Byggnadsnämndens ordförande

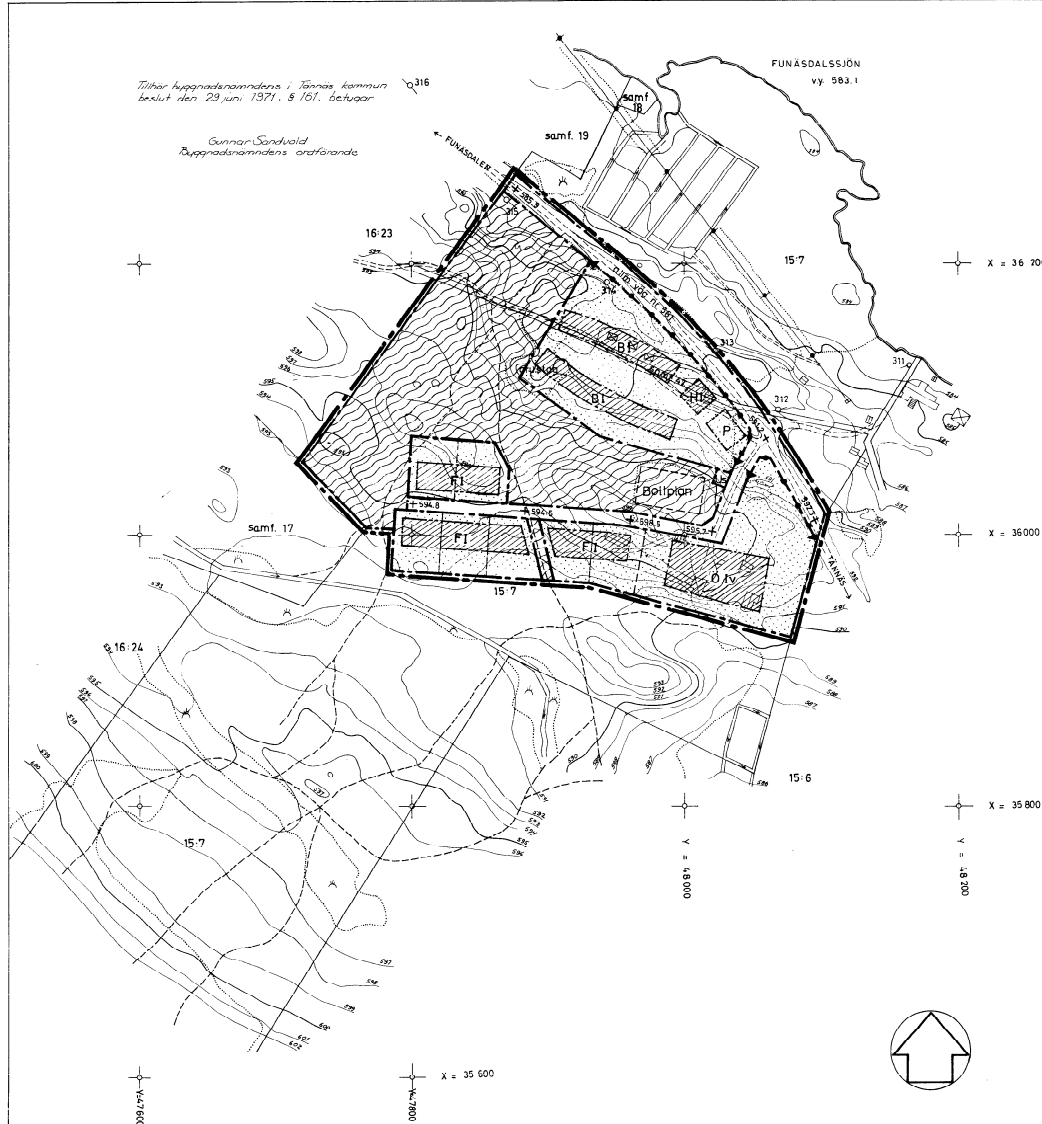
FUNÄSDALSSJÖN
vy 583.1

FÖRELAG TILL BYGGNADSPLAN FÖR DEL AV FUNÄSDALEN 15:7

TÄNNÄS KOMMUN

upprättat i

Förslaget av 11 maj 1971
Ingrid 7 207
Sigvard Gerben
Arkitekt S&R



BETECKNINGAR Grundkartan

- Fasthetsgränser
- Väg
- Strig
- Elektrisk högsämningsledning med stöd
- Husbyggnad resp uthus
- Vatten, ständevatten
- Vattenledningsled
- Dike
- Nivåkurvor i meter över samhällets nollplan
- Punkt i rutnät
- Triangel- eller polygonpunkt
- Fasthetsbeteckning
- Mätstation
- Vegetationsgränser

Byggnadsplanekarten

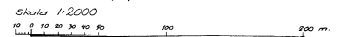
- B-sänsbeteckning
- Längre betyg än 1-2 (3) meter utanför del område, som härslaget över
- Väg, byggnadsmarks- och annan områdegränser
- Särskild områdegränser (anordnande av stängsel)
- Bestämelsegränser
- Gränslinje av värdet eller fastställes

Områdesbeteckningar

- Vägmärk
- Park eller plantering
- Område för buskrosadskärl
- Område för hänsesochärl
- Uts

Övriga beteckningar

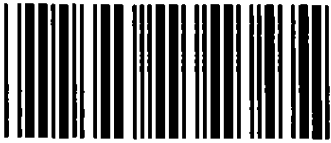
- Mark som vänta för utbyggnad
- Parkering
- Antal våningar
- Antal våningar jämte vindsvåning
- +000.0
- Vårfod



Grundkartan upprättad på fotogrammetrisk väg i april 1970
av K. Kotsult, Sundvall/Frisan

Fastställt genom Länsstyrelsens
beslut samma dag, betyg nr.
Osterund 17.11 1971
Ragnhild Rosentus

Enligt beslut av kommunstyrelsen
den 28 juni 1971
Svein
Ragnhild Rosentus



Akt nr:

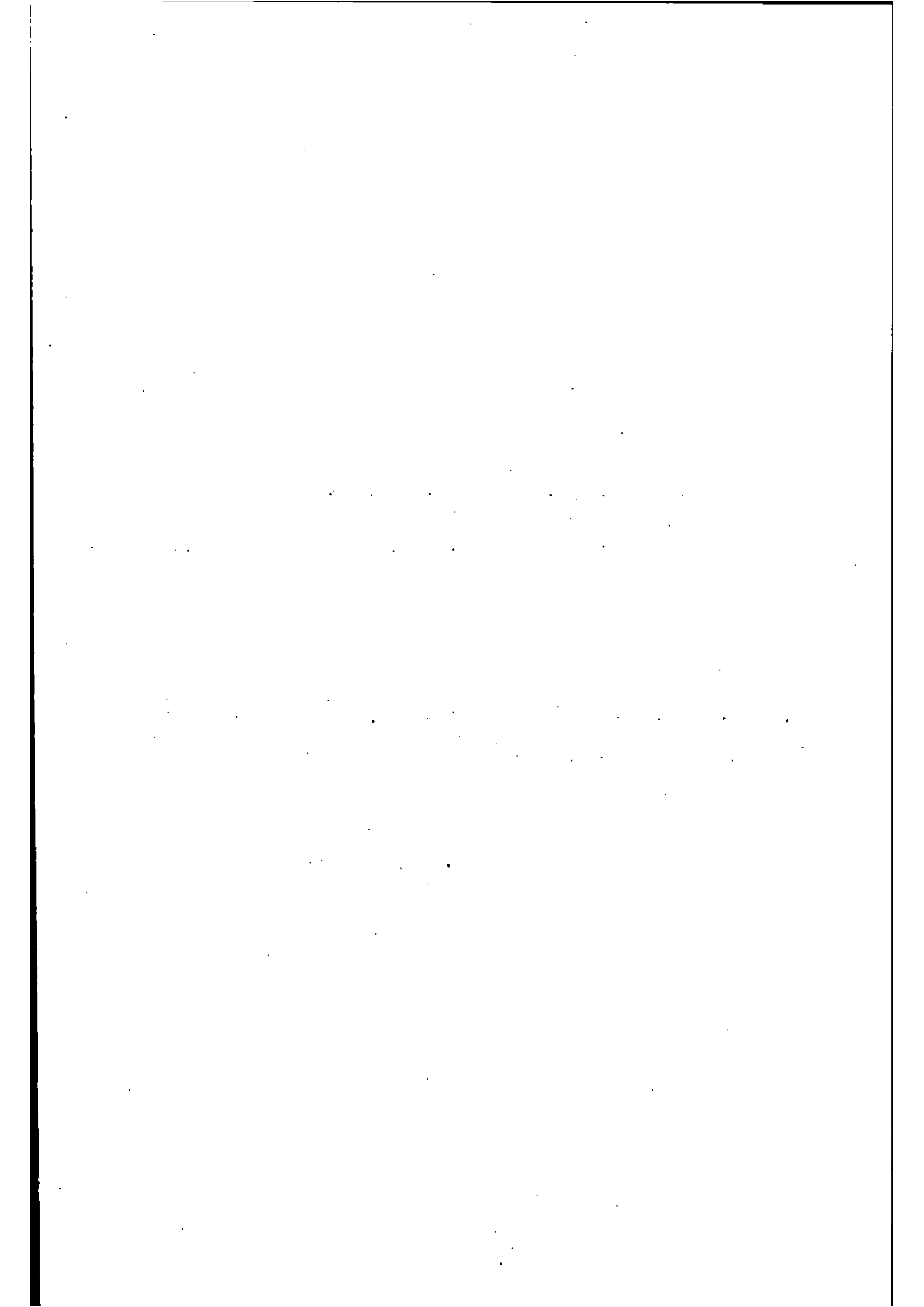
23 - TÄN - 1554

AU\$23-T\$EN-1554

TÄNNÄS 1554

Funäsdalen 15:7
i Tännäs socken och Jämtlands län.
Länsstyrelsens beslut angående fast-
ställelse av byggnadsplan den 17.11.
1971

Akten innehåller 15 numrerade sidor
och 7 karta.



LÄNSSTYRELSEN

Jämtlands län
Planeringsavdelningen

BESLUT

Datum
1973-08-08

Dir
11.082-2283-73

Sökande

Johan Helmer Eriksson

820 95 FUNÅSDALEN

Upphävande av byggnadsförbud för byggnadsplaneområde på fastigheten Funåsdalen 15:7 i Tännäs socken och kommun.

Länsstyrelsen har den 17 november 1971 fastställt byggnadsplan för del av fastigheten Funåsdalen 15:7 i Tännäs socken och kommun. Samtidigt har länsstyrelsen med stöd av 110 § andra stycket byggnadslagen förordnat, att nybyggnad inom planområdet inte får företagas utan tillstånd av länsstyrelsen, innan vägar och uppställningsplatser för bilar samt vattenförsörjning och avlopp för området anordnats i erforderlig mån.

Sedan det nu klarlagts att de med förordnandet avsedda anordningarna är utförda i godtagbar omfattning, upphäver länsstyrelsen härmed byggnadsförbudet.

Besvärshänvisning i bilaga

Lars Calleberg
länsråd

Ragnhild Rosenius
tf länsarkitekt

Rätt avskrivet betygar

B. E. Eriksson

US

Lambert, evh.

Sökande

Tännäs kommun

Fastställelse av byggnadsplan

byggnadsnämnden

Länsstyrelsen fastställer nedan beskrivet, av ~~Kommunfullmäktige~~ i angiven kommun antaget förslag till byggnadsplan.

Lagrum	
103 §	byggnadslagen
Kommun	
Tännäs	
Fastigheter	
Funisdalen 15:7 i Tännäs socken	
Förslaget antaget	
29.6.1971	
Karta, bestämmelser och beskrivning upprättade av arkitekt SAR Sigvard Gertzén, K-konsult, Frösön, och dagtecknade 11.5.1971.	

~~Kommunen över detta beslut får enligt 110 § Byggnadslagen ej föras.~~

Länsstyrelsen förordnar samtidigt med stöd av 110 § andra stycket byggnadslagen, att nybyggnad inom planområdet ej får företagas utan tillstånd av länsstyrelsen, innan vägar och uppställningsplatser för bilar samt vattenförsörjning och avlopp för området anordnats i erforderlig mån.

Besvärshänvisning i bilaga.

Bertil Almerud
länsarkitekt

Ragnhild Rosonius
bitr länsarkitekt

Bestyrkes på tjänstens vägnar:

Cyrolita Johansson

17.05.75 71 5
Antaget av Tännäs byggnadsnämnd
den 29/6 1971, § 101
Tännäs byggnadsnämnd
820 95 FUNÄSDALEN

Byggnadsnämndens ordf.

Johanna Sjöström

Förslag till byggnadsplan för del av

F U N Ä S D A L E N 15:7

Tännäs kommun

BYGGNADSPLANEBESTÄMMELSER

1 § BYGGNADSPLANEOMRÅDETS ANVÄNDNING

- 1 mom. Med B, F eller Ö betecknat område får användas endast för bostadsändamål.
- 2 mom. Med H betecknat område får användas endast för handelsändamål.
- 3 mom. Med Us betecknat område får användas endast för ändamål som har samband med planområdets sanitära skötsel.

2 § MARK SOM ICKE ELLER I ENDAST MINDRE OMFATTNING FÅR BEBYGGAS

- 1 mom. Med punktprickning betecknad mark får icke bebyggas.
- 2 mom. Med punktprickning jämte P betecknad mark får användas endast för parkering och får icke bebyggas.

3 § BYGGNADSSÄTT

- 1 mom. Med F eller Ö betecknat område får bebyggas endast med hus som uppförs fristående.
- 2 mom. Med B betecknat område får bebyggas endast med fristående hus med inbördes avstånd av minst nio meter.

4 § TOMTPLATS STORLEK

På med F betecknat område får tomtplats icke ges mindre yta än 1.500 m².

5 § ANTAL BYGGNADER OCH BYGGNADSYTA

1. mom. På tomtplats som omfattar med F betecknat område får endast en huvudbyggnad och ett uthus uppföras.
2. mom. På tomtplats som omfattar med F betecknat område får huvudbyggnad och uthus icke uppta större sammanlagd yta än 120 m². Fristående uthus får ej uppta större yta än 40 m².
3. mom. På tomtplats som omfattar med Ö betecknat område får huvudbyggnad och uthus icke uppta större sammanlagd yta än 250 m².
4. mom. På med B betecknat område får varje hus uppta en yta av högst 40 m².

6 § VÅNINGSAANTAL

På med romersk siffra betecknat område får byggnad uppföras med högst det antal våningar som siffran anger. Härutöver får vind inredas endast inom med v betecknat område.

7 § BYGGNADS HÖJD

1. mom. På med I eller Iv betecknat område får byggnad icke uppföras till större höjd än respektive 3,5 och 4,8 meter.
2. mom. På med Us betecknat område får byggnad icke uppföras till större höjd än 2,5 meter.

8 § ANTAL LÄGENHETER

1. mom. På med F betecknat område får huvudbyggnad icke inrymma mera än en bostadslägenhet. I uthus får bostad icke inredas.
2. mom. På med B betecknat område får byggnad icke inrymma mera än en bostadslägenhet.

9 §

UTFARTSFÖRBUD

I områdesgräns som jämväl betecknats med fyllda cirklar skall fastighet förses med stängsel, vari ej får anordnas öppning som medger utfart eller annan utgång mot gata. Befrielse från här angiven skyldighet kan medges beträffande fastighet från vilken med hänsyn till dess höjdläge, vidtagna åtgärder, eller andra omständigheter utfart ej kan väntas äga rum samt fastighet vars behov av utfart icke kan på annat sätt behörigen tillgodoses.

Frösön den 11 maj 1971

Sigvard Gertzén

Sigvard Gertzén
Arkitekt SAR

Jonas Björk

Jonas Björk
Planingenjör

Tillhör byggnadsnämndens i Tännäs kommun beslut den 29 juni 1971, § 161, betygar.

Gunnar Sandvold
Byggnadsnämndens ordförande

Fattatid genom Lästyrelsens beslut denna dag, betygar.

Dölersund 15.11 1971

Byggnadsnämnden

11.002.95-11
Antaget av Tännäs byggnadsnämnd
den 21/6 1971, § 161
Tännäs byggnadsnämnd
820 95 FUNÄSDALEN

Byggnadsnämndens ordf.
Gunnar L. L. L.

Förslag till byggnadsplan för del av

FUNÄSDALEN 15:7

Tännäs kommun

BESKRIVNING

Befintliga förhållanden

Läge,
gällande
planbest.

Området är beläget längs allmänna vägen nr 561 på södra sidan om Funäsdalssjön, cirka tre kilometer från Funäsdalens samhälle.
Utomplansbestämmelser gäller för området.

Areal

Cirka 1,8 hektar.

Terräng,
vegetation

Området utgöres av en relativt kuperad höjd på södra sidan av allmänna vägen. I söder begränsas området av ett lägre parti, delvis bestående av myr, med avrinning mot öster. Barrskogsvegetation täcker hela planområdet fränsett en del odlad mark i anslutning till allmänna vägen.
Grund- och markförhållandena är goda inom planområdet med avseende både på grundläggning, avrinning och infiltration. Inom området finns en gammal grusgrop.

Bebyggelse

Fastigheten, som är ett jordbruk, är bebyggd med ett bostadshus jämte ekonomibyggnader. Dessutom finns några småstugor som används för uthyrning till turister.
Vatten till uthyrningsstugorna hämtas vid gården, där det också finns möjlighet till bastubad och dusch.

Grundkarta

Upprättad på fotogrammetrisk väg av K-Konsult, Sundsvall.

Planförslaget

Motiv

Planförslaget syftar till att skapa planmässiga förutsättningar för utbyggnad av den stuguthyrning som tidigare pågått inom fastigheten. Inom området inryms dessutom några tomtplatser för friliggande fritidshus, i första hand avsedda för exploatörens barn.

Disposition,
vägar m m

Närmast allmänna vägen beredes plats för utökning av grupper uthyrningsstugor inom områden betecknade BI.
I anslutning till dessa undantas ett område betecknat HI avsett för en centralanläggning för uthyrningsstugorna, där vissa gemensamma utrymmen (bad, tvätt, dagrum m m) ska kunna anordnas.

I den södra delen ligger ett område för friliggande fritidshus på skilda tomtplatser. Fastighetens ursprungliga bebyggelse inordnas i planen som en särskild tomtplats.

Som utfart från planområdet nyttjas befintlig utfartsväg från fastigheten. Denna väg förlänges mot väster som tillfart till fritidshusgruppen i områdets södra del.
Vid infarten till uthyrningsstugorna iordningsställs ett område för biluppställning avsett att klara hela områdets behov.

Parkområden
m m

Centralt i planområdet finns ett odlat markområde lämpligt att använda som fotbolls- eller lekplan.

Passager möjliggöres från planområdet mot skogsterrängen i söder dels längs fastighetens västra del, dels längs en befintlig stig som röjts och iordningsstälts av militären som provisorisk väg och som i planförslaget lämnats fri genom tomtplatsområdet.

Vatten och
avlopp

Anordningar för vattenförsörjning och avlopp redovisas i särskild bilaga.

Samråd

Har förevarit med såväl byggnadsnämnd i Tännäs kommun och länsarkitekten.

Frösön den 11 maj 1971
Silvard Gertzén
Silvard Gertzén
Arkitekt SAR.

Jonas Björns
Jonas Björns
Planingenjör

Tillhör byggnadsnämndens i Tännäs kommun
beslut den 29 juni 1971, § 161, betygar

Gunnar Sandvald
Byggnadsnämndens ordförande

Fastslut genom Kommunens beslut den 29
betygar.

Ostersund 17.11.1971
Byggnadsnämnden
/EO

Länsstyrelsen
Jämtlands län
Planeringsavdelningen
Lantmäterienheten

YTTRANDE

Datum
20.8.1971

15
Dnr
11.082.93-71

Förslag till byggnadsplan.
Tännäs kommun. Funäsdalen.
Del av Funäsdalen 15:7 i Tännäs socken.

Här verkställd granskning av fastighetsredovisningen har ej givit
anledning till erinran. Ej heller i övrigt göres någon erinran mot
planförslaget. Fastställelse tillstyrkes.

Vid fastställelse av planförslaget bör med stöd av bestämmelserna
i 110 § andra stycket byggnadslagen förordnas, att nybyggnad inom
planområdet ej får ske utan tillstånd av länsstyrelsen, innan vä-
gar och uppställningsplatser för bilar samt vattenförsörjning och
avlopp för området anordnats i erforderlig mån.

Brita Olsson

(Brita Olsson)

tf Överlantmätare

Återgår: 1 mapp handlingar.