

MBN § 117

Fritidshus och fritids/servicebyggnad på Lofsdalen 4:203.
BLOV 0021/2008

ÄRENDE

Lofsdalens Skidcamp AB, Nannestadveien 132, 2030 Nannestad, Norge, ansöker om bygglov för nybyggnad av fem fritidshus och en kombinerad fritids/servicebyggnad.

BYGGNADSREGLERANDE BESTÄMMELSER

Tomten är belägen inom och i överensstämmelse med antagen detaljplan.

UTREDNING

Ansökan avser nybyggnad av fem fritidshus om vardera 116 m² byggnadsyta och innehållande två lägenheter (totalt 10 lägenheter). Även en större kombinerad fritids/servicebyggnad planeras för skidcampen. Den kombinerade fritids/servicebyggnaden får en byggnadsyta om 204,5 m² och skall innehålla sovrum, ett kök samt ett större samlingsrum.

Total byggnadsyta blir 784 m².

Fritidshusen skall hyras ut.

Byggnaderna kommer att anslutas till kommunalt VA som är indraget på tomten.

Ett tidigt samrådsmöte har genomförts 2008-01-16.

FÖRSLAG

Beredningsutskottet föreslår miljö- och byggnämnden besluta

Bevilja sökt bygglov.

I övrigt meddela sökanden:

Innan byggnadsarbetena påbörjas skall kontroll av grovutstakning ske. Sökanden skall i god tid kontakta miljö- och byggnämnden för överenskommelse om tidpunkt för detta.

Situationsplanen skall kompletteras med servicebyggnaden.

Byggnämnan skall inlämnas till miljö- och byggnämnden minst 3 veckor innan byggnadsarbetena påbörjas.

Justerandes sign

Beslutsexp.

MBN § 117 forts

Anmälan om kvalitetsansvarig, gällande byggnadsarbete, skall inlämnas till och godkännas av miljö- och byggnämnden innan några arbeten påbörjas.

Kontrollplan skall upprättas och inlämnas till miljö- och byggnämnden för beslut innan några arbeten påbörjas.

Byggnadsarbetena får inte påbörjas förrän skyddsombud, skyddskommitté eller organisation som företräder arbetstagarna har fått tillfälle att yttra sig över åtgärderna.

Enligt 9 kap 12 § plan- och bygglagen får byggnadsarbete inte påbörjas innan bevis om färdigställandeskydd visats upp för miljö- och byggnämnden, i det fall där entreprenör anlitas.

Enligt 9 kap 12 § plan- och bygglagen får byggnadsarbete inte påbörjas innan bevis om byggförsäkring visats upp för miljö- och byggnämnden.

Särskild ansökan om anslutning till kommunal VA-anläggning skall inlämnas till kommunens VA-avdelning innan några arbeten får påbörjas, VA-ritningar skall biläggas.

Energibehovsberäkning skall inges till miljö- och byggnämnden för godkännande innan några arbeten påbörjas. Av beräkningen skall det framgå att lämplig marginal finns att klara energibehovet vid praktiskt användande.

Gällande tillgängligheten för rörelsehindrade, se samrådsprotokoll 2008-01-16.

En brandskyddsdocumentation skall tas fram av byggherren och lämnas till kommunen/räddningstjänsten för samråd i ett tidigt skede (detta kan påverka olika detaljer på huset och är därför viktigt i ett tidigt skede).

Påpeka att verksamheten kräver hotelltillstånd, vilket skall sökas hos polisen.

Påminna om att kommunen skall miljöpröva bergvärmeanläggning innan påbörjande.

Bygglovet upphör att gälla om åtgärden inte har påbörjats inom två och avslutats inom 5 år från dagen för beslut om lov.

Justerandes sign

Beslutsexp.

MBN § 117 forts

Innan miljö- och byggnämnden utfärdar slutbevis skall åtaganden enligt kontrollplanen vara uppfyllda.

Vid ärendets handläggning med beredningsutskottet har deltagit miljö- och byggnadsinspektionen, stadsarkitekten samt företrädare för Lantmäterimyndigheten, Jämtlands län.

BESLUT

Miljö- och Byggnämnden beslutar

Enligt förslaget.

Justerandes sign



Beslutsexp.





Fjällripan Egendom AB
Ceji Redovisning AB
Fjällvägen 10
842 32 Sveg

SLUTBEVIS

Fastighetsbeteckning: Lofsdalen 4:203

Ärende: BLOV 0021/2008

Noteras att byggförsäkring inte finns för anläggningen.

I enlighet med 9 kap 10 § plan- och bygglagen utfärdas härmed slutbevis avseende rubricerade arbeten.

På myndighetsnämndens vägnar enligt delegation.

Sveg 2011-08-25

Tommy Bäckelin
Byggnadsinspektör
Tel. 0680-161 14



HÄRJEDALENS KOMMUN
 Miljö- och Byggnämnden
 2008-05-08
 Dnr *Blöv 21/08*

- ==== VA-ledning
- Nybyggnad
- SH+000,0 Sockelhöjd

NYBYGGNADSKARTA
 över LOFSDALEN 4:203

Areal: 12186 kvm
 Skala 1:1000
 Koordinatsystem: 5 gon V 38

Planbestämmelser, bilaga 1

Sökande:
 Lofsdalen Skidcamp AB
 Navnestaveien 132
 2030 Navnstad
 NORGE

Kartan upprättad 2008-04-23

Jerker Blomqvist
 Teknisk chef
 Härjedalens kommun

2008 den 815 blev denna handling godkänd enligt Miljö- och Byggnämndens beslut 9 nr. 117 betygas *100*

Den exakta placeringen av husen i höjd och sidled bestäms vid utsättningen för att på bästa sätt anpassas till befintlig vegetation.

BET	ANT	ÄNDRINGEN AVSER	DATUM	SIGN
BYGGLOVHANDLING				
NYB. LÄGENHETER LOFSDALENS SKICAMP AB				
Bygg-Teknik i Malung AB Thorolfsvägen 1 782 30 Malung E-post: info@byggteknik.se Tfn 0280-131 20 Mobil 070-533 23 47				
UPPDRAG NR	RIAD AV	HANDLÄGGARE		
2008-0014	ÅÅ	KES		
DATUM	ANSVARIG			
2008-05-08	KES			
LOFSDALEN 4.203 NYBYGGNADSKARTA				
SKALA	RITINGSNUMMER	BET		
1:1000	A 0			

HÄRJEDALENS KOMMUN
Miljö- och Byggnämnden

2008-01-17

Dnr *BLOV 21/08*

REVISJON:

Dato:	Revisjonen gjelder:	Sign.:
-------	---------------------	--------

PROSJEKT:

Lofsdalen

TEGNING:

1.etg

BYGGHERRE:

Orrelia eendom AS

BYGGEPLASS:

"Byggeplass adresse"

STATUS:

DATO:

- Utkast
- Søknadstegning
- Arbeidstegning
- Eksisterende
- Som bygget
- Illustrasjon

15.11.07


Sign:

KONTROLL AV:

MALESTOKK:
1:100

AREALTABELL:

BYA totalt:	128,8 m ²
BRA:	
BRA 1.etg. pr. leilighet:	49,1 m ²
BRA 2.etg. pr. leilighet:	46,3 m ²
BRA totalt pr.leilighet:	95,4 m ²

 **vårdal arkitekter**

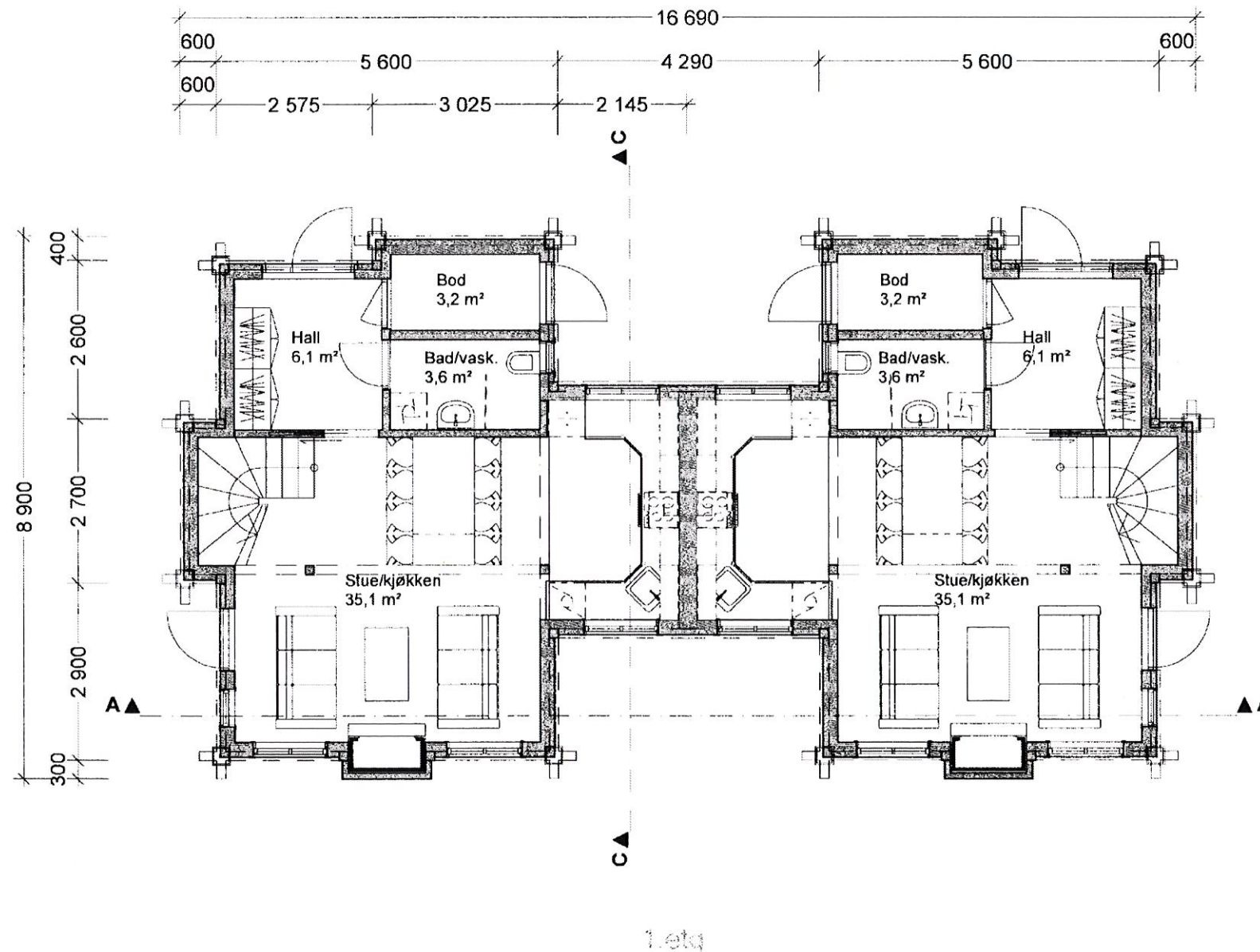
Postboks 80, 3164 Revetal
Tlf. 33 06 10 80 Fax. 33 06 10 81
post@vaardal.as

TEGNINGSNR.:

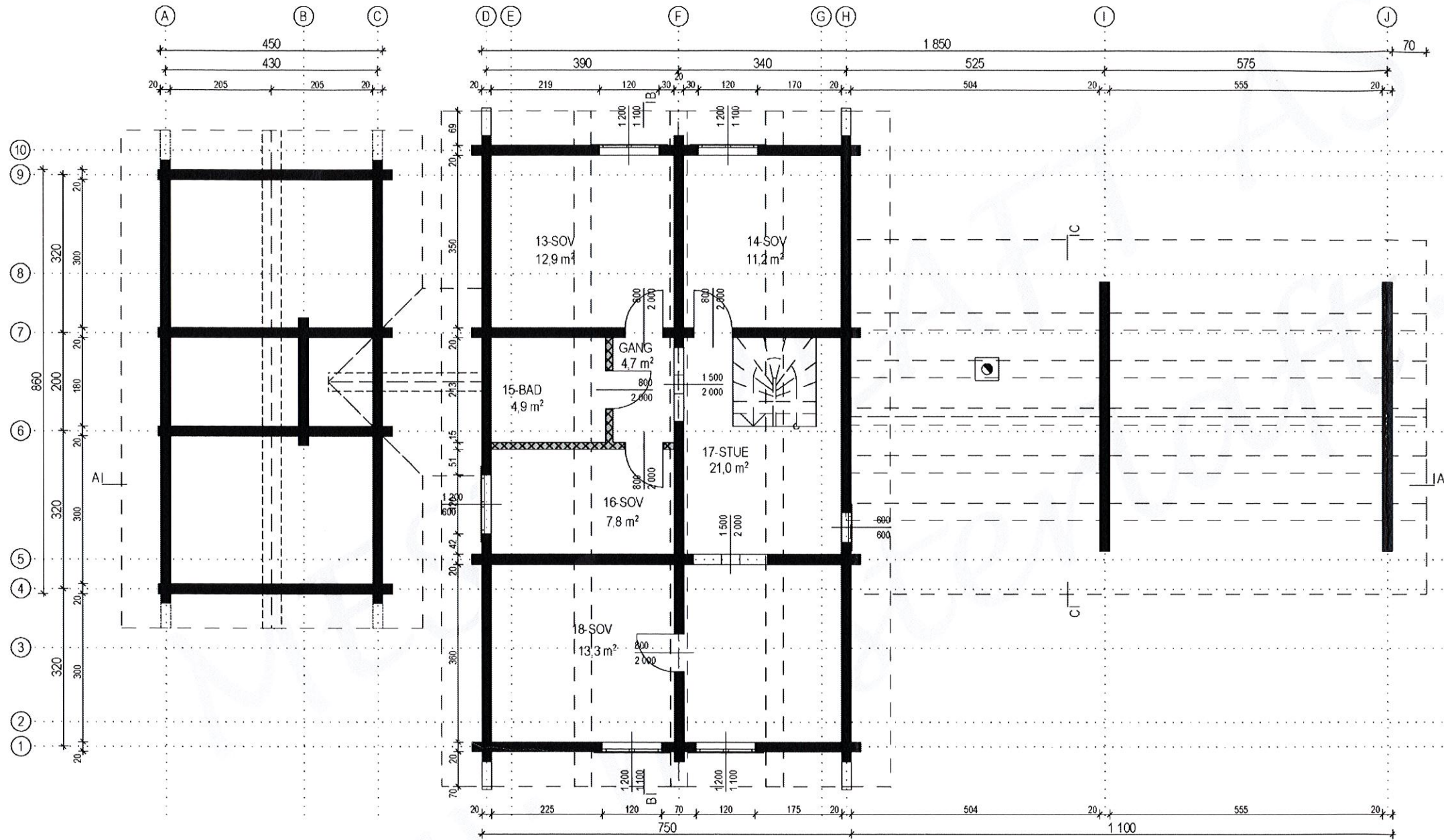
20271

ID NR.:

E-01



1.etg

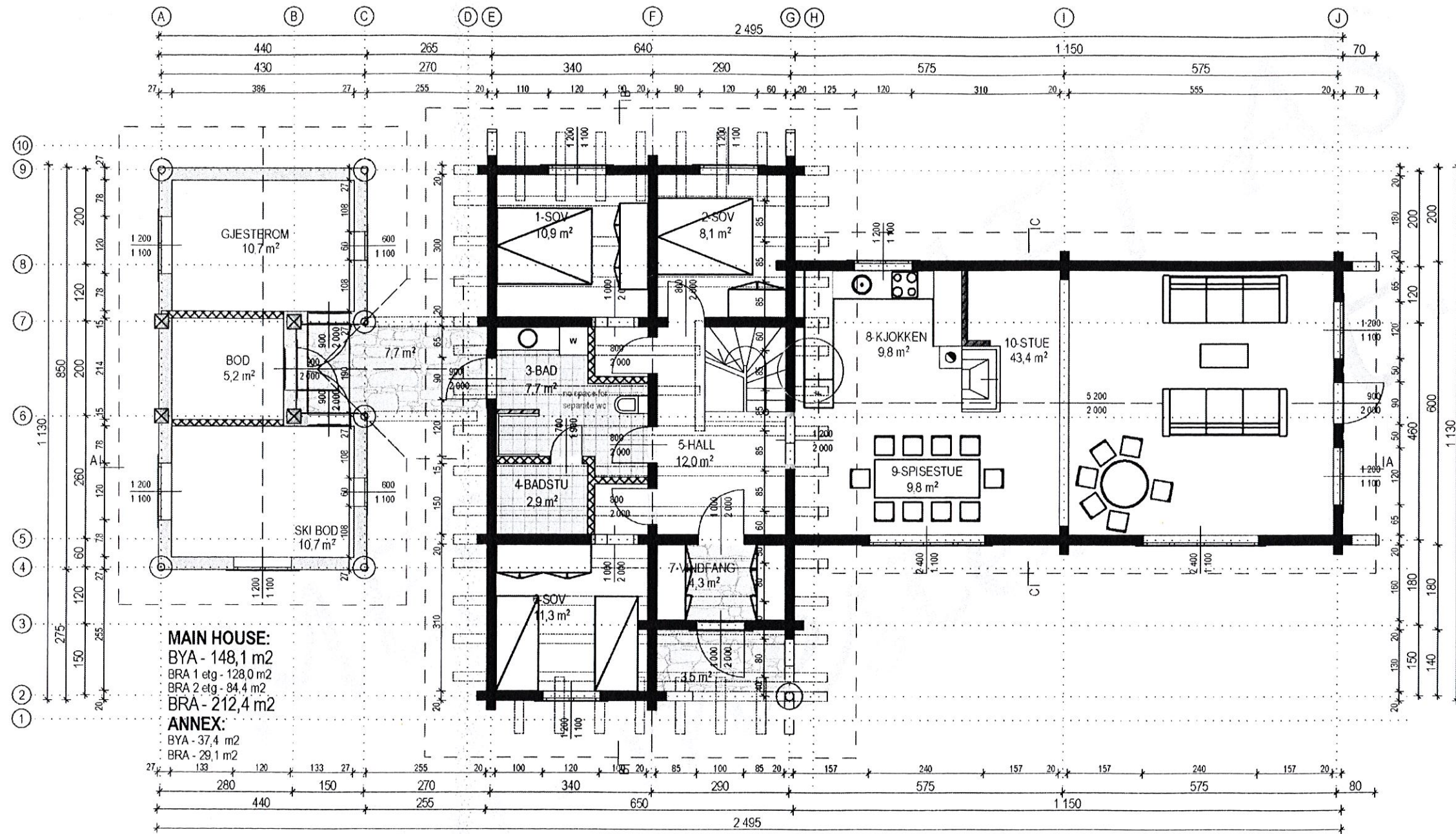


0400.007	3	Byggnadsritning
0400.007	2	Byggnadsritning
0400.007	1	Byggnadsritning

MESTERLÅFT AS		TUNHOVD	
plan 2 etg	M 1:100/A4	rev. 3	
AT HOME OÜ	2/10	30.03.2007	

2008-01-17

Dnr *BLOY 21/08*



MAIN HOUSE:
 BYA - 148,1 m²
 BRA 1 etg - 128,0 m²
 BRA 2 etg - 84,4 m²
 BRA - 212,4 m²
ANNEX:
 BYA - 37,4 m²
 BRA - 29,1 m²

BYGGMÅTT	3	Byggnadsplan
BYGGMÅTT	2	Byggnadsplan
BYGGMÅTT	1	Byggnadsplan

date	besögen	skickning
MESTERLAFT AS		TUNHOVD
plan 1 etg	M 1:100/A4	revision 3
Arkitekt AT HOME OU	skala 1/10	datum 30.03.2007